



**КОМИТЕТ ИМУЩЕСТВЕННЫХ ОТНОШЕНИЙ  
АДМИНИСТРАЦИИ ПЕРМСКОГО МУНИЦИПАЛЬНОГО РАЙОНА**

**РАСПОРЯЖЕНИЕ**

22.11.2022

№ 4958

**О внесении изменений в  
распоряжение комитета  
имущественных отношений  
администрации Пермского  
муниципального района  
от 21.06.2022 № 2583  
«Об установлении  
публичного сервитута на часть  
земельных участков»**

В соответствии с Федеральным законом от 25.10.2001 № 137-ФЗ «О введении в действие Земельного кодекса Российской Федерации», пп. 5.5.3 п. 5.5 разд. 5 Положения о комитете имущественных отношений администрации Пермского муниципального района, утвержденного решением Земского Собрания Пермского муниципального района Пермского края от 22.12.2016 № 178, на основании ходатайства открытого акционерного общества «Межрегиональная распределительная сетевая компания Урала» (ИНН 6671163413, ОГРН 1056604000970) (далее - ОАО «МРСК Урала») от 01.11.2022 № 11256:

1. Внести в распоряжение Комитета имущественных отношений администрации Пермского муниципального района от 21.06.2022 № 2583 «Об установлении публичного сервитута на часть земельных участков» следующее изменение:

1.1. Пункт 1 читать в новой редакции: «1. Установить в интересах ОАО «МРСК Урала» публичный сервитут общей площадью 32361 кв.м. на часть земельных участков:

- с кадастровым номером 59:32:0890001:10038, расположенный по адресу: Пермский край, Пермский район, Лобановское с/п, с. Лобаново, ул. Центральная;

- с кадастровым номером 59:32:0890001:10081, расположенный по адресу: Пермский край, Пермский район, Лобановское с/п, с. Лобаново, ул. Центральная;



- с кадастровым номером 59:32:0890001:109, расположенный по адресу: Пермский край, Пермский район, Лобановское с/п, с. Лобаново, ул. Центральная, 86;
- с кадастровым номером 59:32:0890001:155, расположенный по адресу: Пермский край, Пермский район, Лобановское с/п, с. Лобаново, ул. Луговая, 36-2;
- с кадастровым номером 59:32:0890001:178, расположенный по адресу: Пермский край, Пермский район, Лобановское с/п, с. Лобаново, ул. Центральная, 55;
- с кадастровым номером 59:32:0890001:246, расположенный по адресу: Пермский край, Пермский район, Лобановское с/п, с. Лобаново, ул. Луговая, 36-1;
- с кадастровым номером 59:32:0890001:89, расположенный по адресу: Пермский край, Пермский район, Лобановское с/п, с. Лобаново, ул. Центральная, 56;
- с кадастровым номером 59:32:0890001:5006, расположенный по адресу: Пермский край, Пермский район, Лобановское с/п, с. Лобаново, ул. Центральная, 42;
- с кадастровым номером 59:32:0890001:5010, расположенный по адресу: Пермский край, Пермский район, Лобановское с/п, с. Лобаново, ул. Центральная, 78;
- с кадастровым номером 59:32:0890001:5012, расположенный по адресу: Пермский край, Пермский район, Лобановское с/п, с. Лобаново, ул. Центральная, 37;
- с кадастровым номером 59:32:0890001:5013, расположенный по адресу: Пермский край, Пермский район, Лобановское с/п, с. Лобаново, ул. Центральная, 30;
- с кадастровым номером 59:32:0890001:5070, расположенный по адресу: Пермский край, Пермский район, Лобановское с/п, с. Лобаново, ул. Луговая, 42;
- с кадастровым номером 59:32:0890001:5089, расположенный по адресу: Пермский край, Пермский район, Лобановское с/п, с. Лобаново, ул. Центральная, 76;
- с кадастровым номером 59:32:0890001:5242, расположенный по адресу: Пермский край, Пермский район, Лобановское с/п, с. Лобаново, ул. Центральная, 84;
- с кадастровым номером 59:32:0890001:5329, расположенный по адресу: Пермский край, Пермский район, Лобановское с/п, с. Лобаново, ул. Центральная, 84а;

- с кадастровым номером 59:32:0890001:5334, расположенный по адресу: Пермский край, Пермский район, Лобановское с/п, с. Лобаново, ул. Центральная, 33;
- с кадастровым номером 59:32:0890001:5363, расположенный по адресу: Пермский край, Пермский район, Лобановское с/п, с. Лобаново, ул. Луговая, 34;
- с кадастровым номером 59:32:0890001:5364, расположенный по адресу: Пермский край, Пермский район, Лобановское с/п, с. Лобаново, ул. Луговая, 36а;
- с кадастровым номером 59:32:0890001:5384, расположенный по адресу: Пермский край, Пермский район, Лобановское с/п, с. Лобаново, ул. Центральная, 47;
- с кадастровым номером 59:32:0890001:5388, расположенный по адресу: Пермский край, Пермский район, Лобановское с/п, с. Лобаново, ул. Центральная, 19;
- с кадастровым номером 59:32:0890001:5391, расположенный по адресу: Пермский край, Пермский район, Лобановское с/п, с. Лобаново, ул. Центральная, 21;
- с кадастровым номером 59:32:0890001:5396, расположенный по адресу: Пермский край, Пермский район, Лобановское с/п, с. Лобаново, ул. Центральная, 36;
- с кадастровым номером 59:32:0890001:5399, расположенный по адресу: Пермский край, Пермский район, Лобановское с/п, с. Лобаново, ул. Центральная, 40;
- с кадастровым номером 59:32:0890001:5402, расположенный по адресу: Пермский край, Пермский район, Лобановское с/п, с. Лобаново, ул. Центральная, 49;
- с кадастровым номером 59:32:0890001:5407, расположенный по адресу: Пермский край, Пермский район, Лобановское с/п, с. Лобаново, ул. Центральная, 58;
- с кадастровым номером 59:32:0890001:5437, расположенный по адресу: Пермский край, Пермский район, Лобановское с/п, с. Лобаново, ул. Центральная, 23-а;
- с кадастровым номером 59:32:0890001:5727, расположенный по адресу: Пермский край, Пермский район, Лобановское с/п, с. Лобаново, ул. Центральная, 41-1;
- с кадастровым номером 59:32:0890001:5941, расположенный по адресу: Пермский край, Пермский район, Лобановское с/п, с. Лобаново, ул. Центральная, 50;

- с кадастровым номером 59:32:0890001:5998, расположенный по адресу: Пермский край, Пермский район, Лобановское с/п, с. Лобаново, ул. Центральная, 76-а;
- с кадастровым номером 59:32:0890001:5999, расположенный по адресу: Пермский край, Пермский район, Лобановское с/п, с. Лобаново, ул. Центральная, 76б;
- с кадастровым номером 59:32:0890001:6007, расположенный по адресу: Пермский край, Пермский район, Лобановское с/п, с. Лобаново, ул. Центральная, на земельном участке расположено здание (условный номер объекта 59-13/1-000-004974-001) по адресу: Пермский район, Лобановское с/п, с. Лобаново, ул. Центральная, 39;
- с кадастровым номером 59:32:0890001:6010, расположенный по адресу: Пермский край, Пермский район, Лобановское с/п, с. Лобаново, ул. Центральная, 48а;
- с кадастровым номером 59:32:0890001:631, расположенный по адресу: Пермский край, Пермский район, Лобановское с/п, с. Лобаново, ул. Центральная, 43;
- с кадастровым номером 59:32:0890001:70, расположенный по адресу: Пермский край, Пермский район, Лобановское с/п, с. Лобаново, ул. Центральная, 31;
- с кадастровым номером 59:32:0890001:76, расположенный по адресу: Пермский край, Пермский район, Лобановское с/п, с. Лобаново, ул. Центральная, 32;
- с кадастровым номером 59:32:0890001:7817, расположенный по адресу: Пермский край, Пермский район, Лобановское с/п, с. Лобаново, ул. Центральная, 46;
- с кадастровым номером 59:32:0890001:7892, расположенный по адресу: Пермский край, Пермский район, Лобановское с/п, с. Лобаново, ул. Центральная, 54;
- с кадастровым номером 59:32:0890001:8, расположенный по адресу: Пермский край, Пермский район, Лобановское с/п, с. Лобаново, ул. Центральная, 41-2;
- с кадастровым номером 59:32:0890001:80, расположенный по адресу: Пермский край, Пермский район, Лобановское с/п, с. Лобаново, ул. Центральная, 38;
- с кадастровым номером 59:32:0890001:8064, расположенный по адресу: Пермский край, Пермский район, Лобановское с/п, с. Лобаново, ул. Центральная, 47;
- с кадастровым номером 59:32:0890001:8083, расположенный по адресу: Пермский край, Пермский район, Лобановское с/п, с. Лобаново;

- с кадастровым номером 59:32:0890001:8210, расположенный по адресу: Пермский край, Пермский район, Лобановское с/п, с. Лобаново, ул. Центральная, 57;

- с кадастровым номером 59:32:0890001:83, расположенный по адресу: Пермский край, Пермский район, Лобановское с/п, с. Лобаново, ул. Центральная, 44;

- с кадастровым номером 59:32:0890001:8647, расположенный по адресу: Пермский край, Пермский район, Лобановское с/п, с. Лобаново, ул. Центральная, 52;

- с кадастровым номером 59:32:0890001:8648, расположенный по адресу: Пермский край, Пермский район, а/д 1Р 242 «Пермь-Екатеринбург», км 12+000-км 54+000;

- с кадастровым номером 59:32:0890001:92, расположенный по адресу: Пермский край, Пермский район, Лобановское с/п, с. Лобаново, ул. Центральная, 60;

- с кадастровым номером 59:32:0890001:93, расположенный по адресу: Пермский край, Пермский район, Лобановское с/п, с. Лобаново, ул. Центральная, 62;

- с кадастровым номером 59:32:0890001:9411, расположенный по адресу: Пермский край, Пермский район, Лобановское с/п, с. Лобаново, ул. Центральная, 41-3;

- с кадастровым номером 59:32:0890001:9856, расположенный по адресу: Пермский край, Пермский район, Лобановское с/п, с. Лобаново, ул. Центральная, 45;

- с кадастровым номером 59:32:0890001:9876, расположенный по адресу: Пермский край, Пермский район, Лобановское с/п, с. Лобаново, ул. Центральная, 88;

- с кадастровым номером 59:32:0890001:1000, расположенный по адресу: Пермский край, Пермский район, Лобановское с/п, с. Лобаново, ул. Луговая, 7б;

- с кадастровым номером 59:32:0890001:10254, расположенный по адресу: Пермский край, Пермский район, Лобановское с/п, с. Лобаново, ул. Луговая, з/у 18а;

- с кадастровым номером 59:32:0890001:10406, расположенный по адресу: Пермский край, Пермский район, Лобановское с/п, с. Лобаново, ул. Луговая;

- с кадастровым номером 59:32:0890001:10407, расположенный по адресу: Пермский край, Пермский район, Лобановское с/п, с. Лобаново, ул. Луговая;



- с кадастровым номером 59:32:0890001:233, расположенный по адресу: Пермский край, Пермский район, Лобановское с/п, с. Лобаново, ул. Луговая, 24а;
- с кадастровым номером 59:32:0890001:234, расположенный по адресу: Пермский край, Пермский район, Лобановское с/п, с. Лобаново, ул. Луговая, з/у 24б;
- с кадастровым номером 59:32:0890001:288, расположенный по адресу: Пермский край, Пермский район, Лобановское с/п, с. Лобаново, ул. Луговая, 3а;
- с кадастровым номером 59:32:0890001:5087, расположенный по адресу: Пермский край, Пермский район, Лобановское с/п, с. Лобаново, ул. Луговая, 45;
- с кадастровым номером 59:32:0890001:5170, расположенный по адресу: Пермский край, Пермский район, Лобановское с/п, с. Лобаново, ул. Луговая, 12;
- с кадастровым номером 59:32:0890001:52, расположенный по адресу: Пермский край, Пермский район, Лобановское с/п, с. Лобаново, ул. Центральная, з/у 69;
- с кадастровым номером 59:32:0890001:5340, расположенный по адресу: Пермский край, Пермский район, Лобановское с/п, с. Лобаново, ул. Луговая, 48;
- с кадастровым номером 59:32:0890001:5352, расположенный по адресу: Пермский край, Пермский район, Лобановское с/п, с. Лобаново, ул. Луговая, 16;
- с кадастровым номером 59:32:0890001:5371, расположенный по адресу: Пермский край, Пермский район, Лобановское с/п, с. Лобаново, ул. Луговая, 22;
- с кадастровым номером 59:32:0890001:5376, расположенный по адресу: Пермский край, Пермский район, Лобановское с/п, с. Лобаново, ул. Луговая, 8;
- с кадастровым номером 59:32:0890001:5378, расположенный по адресу: Пермский край, Пермский район, Лобановское с/п, с. Лобаново, ул. Луговая, 32;
- с кадастровым номером 59:32:0890001:5404, расположенный по адресу: Пермский край, Пермский район, Лобановское с/п, с. Лобаново, ул. Центральная, 51;
- с кадастровым номером 59:32:0890001:5583, расположенный по адресу: Пермский край, Пермский район, Лобановское с/п, с. Лобаново, ул. Луговая, 2/1;



- с кадастровым номером 59:32:0890001:5711, расположенный по адресу: Пермский край, Пермский район, Лобановское с/п, с. Лобаново, ул. Луговая, 5в;

- с кадастровым номером 59:32:0890001:5751, расположенный по адресу: Пермский край, Пермский район, Лобановское с/п, с. Лобаново, ул. Луговая, 5;

- с кадастровым номером 59:32:0890001:5752, расположенный по адресу: Пермский край, Пермский район, Лобановское с/п, с. Лобаново, ул. Луговая, 5/1;

- с кадастровым номером 59:32:0890001:5937, расположенный по адресу: Пермский край, Пермский район, Лобановское с/п, с. Лобаново, ул. Луговая, 62а;

- с кадастровым номером 59:32:0890001:5954, расположенный по адресу: Пермский край, Пермский район, Лобановское с/п, с. Лобаново, ул. Луговая;

- с кадастровым номером 59:32:0890001:8175, расположенный по адресу: Пермский край, Пермский район, Лобановское с/п, с. Лобаново, ул. Луговая, 7в;

- с кадастровым номером 59:32:0890001:8249, расположенный по адресу: Пермский край, Пермский район, Лобановское с/п, с. Лобаново, ул. Луговая;

- с кадастровым номером 59:32:0890001:8250, расположенный по адресу: Пермский край, Пермский район, Лобановское с/п, с. Лобаново, ул. Луговая;

- с кадастровым номером 59:32:0890001:9421, расположенный по адресу: Пермский край, Пермский район, Лобановское с/п, с. Лобаново, ул. Луговая, примыкает к земельному участку с кадастровым номером 59:32:0890001:139;

- с кадастровым номером 59:32:0890001:9874, расположенный по адресу: Пермский край, Пермский район, Лобановское с/п, с. Лобаново, ул. Луговая, 26;

- с кадастровым номером 59:32:0890001:9875, расположенный по адресу: Пермский край, Пермский район, Лобановское с/п, с. Лобаново, ул. Луговая, 26/2;

- с кадастровым номером 59:32:0890001:9995, расположенный по адресу: Пермский край, Пермский район, Лобановское с/п, с. Лобаново, ул. Луговая, 7;

- с кадастровым номером 59:32:0890001:5994, расположенный по адресу: Пермский край, Пермский район, Лобановское с/п, СНТ «Садовод», клетка 4, уч. 1;

- с кадастровым номером 59:32:0890001:103, расположенный по адресу: Пермский край, Пермский район, Лобановское с/п, с. Лобаново, гараж 99;
- с кадастровым номером 59:32:3420003:552, расположенный по адресу: Пермский край, Пермский район, Лобановское с/п, с. Лобаново, СНТ «Садовод», клетка 5, уч. 1а;
- с кадастровым номером 59:32:3420003:836, расположенный по адресу: Пермский край, Пермский район, Лобановское с/п, с. Лобаново;
- с кадастровым номером 59:32:3420003:837, расположенный по адресу: Пермский край, Пермский район, с/к «Садовод», уч. 61;
- с кадастровым номером 59:32:3420004:3, расположенный по адресу: Пермский край, Пермский район, Лобановское с/п, с. Лобаново, СНТ «Садовод», ул. Тростниковая, з/у 60;
- с кадастровым номером 59:32:3420004:4, расположенный по адресу: Пермский край, Пермский район, Лобановское с/п, с. Лобаново, СНТ «Садовод», уч. 1;
- с кадастровым номером 59:32:3420004:548, расположенный по адресу: Пермский край, Пермский район, Лобановское с/п, с. Лобаново, СНТ «Садовод», уч. 5;
- с кадастровым номером 59:32:3420004:567, расположенный по адресу: Пермский край, Пермский район, Лобановское с/п, с. Лобаново, СНТ «Садовод», клетка 3, уч. 62;
- с кадастровым номером 59:32:3420004:575, расположенный по адресу: Пермский край, Пермский район, Лобановское с/п, с. Лобаново, СНТ «Садовод», уч. 64;
- с кадастровым номером 59:32:3420004:701, расположенный по адресу: Пермский край, Пермский район, Лобановское с/п, с. Лобаново, СНТ «Садовод»;
- с кадастровым номером 59:32:3420004:705, расположенный по адресу: Пермский край, Пермский район, Лобановское с/п, с/к ОПХ «Лобановское», клетка 1, уч. 46;
- с кадастровым номером 59:32:0890001:31, расположенный по адресу: Пермский край, Пермский район, Лобановское с/п, с. Лобаново, позиция 241;
- с кадастровым номером 59:32:0890001:5249, расположенный по адресу: Пермский край, Пермский район, Лобановское с/п, с. Лобаново, позиция 246;
- с кадастровым номером 59:32:0890001:5319, расположенный по адресу: Пермский край, Пермский район, Лобановское с/п, с. Лобаново, ул. Подлесная, 22-1;

- с кадастровым номером 59:32:0890001:5477, расположенный по адресу: Пермский край, Пермский район, Лобановское с/п, с. Лобаново, ул. Набережная, 11;
- с кадастровым номером 59:32:0890001:5482, расположенный по адресу: Пермский край, Пермский район, Лобановское с/п, с. Лобаново, ул. Набережная, 1;
- с кадастровым номером 59:32:0890001:5484, расположенный по адресу: Пермский край, Пермский район, Лобановское с/п, с. Лобаново, ул. Васильковая, 20;
- с кадастровым номером 59:32:0890001:5493, расположенный по адресу: Пермский край, Пермский район, Лобановское с/п, с. Лобаново, ул. Культуры, 58;
- с кадастровым номером 59:32:0890001:5596, расположенный по адресу: Пермский край, Пермский район, Лобановское с/п, с. Лобаново, ул. им. Троицкого, 9;
- с кадастровым номером 59:32:0890001:5616, расположенный по адресу: Пермский край, Пермский район, Лобановское с/п, с. Лобаново, ул. им. Троицкого, з/у 1;
- с кадастровым номером 59:32:0890001:5626, расположенный по адресу: Пермский край, Пермский район, Лобановское с/п, с. Лобаново, ул. Дальняя, 7/1;
- с кадастровым номером 59:32:0890001:5627, расположенный по адресу: Пермский край, Пермский район, Лобановское с/п, с. Лобаново, ул. Спортивная, 3;
- с кадастровым номером 59:32:0890001:5629, расположенный по адресу: Пермский край, Пермский район, Лобановское с/п, с. Лобаново, ул. Спортивная, 5;
- с кадастровым номером 59:32:0890001:5630, расположенный по адресу: Пермский край, Пермский район, Лобановское с/п, с. Лобаново, позиция 12;
- с кадастровым номером 59:32:0890001:5631, расположенный по адресу: Пермский край, Пермский район, Лобановское с/п, с. Лобаново, ул. Спортивная, 7;
- с кадастровым номером 59:32:0890001:8268, расположенный по адресу: Пермский край, Пермский район, Лобановское с/п, с. Лобаново, ул. Васильковая, 16;
- с кадастровым номером 59:32:3960006:24, расположенный по адресу: Пермский край, Пермский район, Лобановское с/п, с. Лобаново, ул. Культуры, 50;

- с кадастровым номером 59:32:3960006:258, расположенный по адресу: Пермский край, Пермский район, Лобановское с/п, с. Лобаново, ул. Васильковская, 17;

- с кадастровым номером 59:32:3960006:330, расположенный по адресу: Пермский край, Пермский район, Лобановское с/п, с. Лобаново, ул. Васильковская, 8;

- с кадастровым номером 59:32:3960006:443, расположенный по адресу: Пермский край, Пермский район, Лобановское с/п, с. Лобаново, ул. Васильковская, 5;

- с кадастровым номером 59:32:3960006:444, расположенный по адресу: Пермский край, Пермский район, Лобановское с/п, с. Лобаново, ул. Васильковская, 6;

- с кадастровым номером 59:32:3960006:445, расположенный по адресу: Пермский край, Пермский район, Лобановское с/п, с. Лобаново, ул. Васильковская, 4;

- с кадастровым номером 59:32:3960006:4532, расположенный по адресу: Пермский край, Пермский район, Лобановское с/п, с. Лобаново, ул. Культуры, 66;

- с кадастровым номером 59:32:3960006:4537, расположенный по адресу: Пермский край, Пермский район, Лобановское с/п, с. Лобаново, ул. Васильковская, з/у 11;

- с кадастровым номером 59:32:3960006:471, расположенный по адресу: Пермский край, Пермский район, Лобановское с/п, с. Лобаново;

- с кадастровым номером 59:32:3960006:472, расположенный по адресу: Пермский край, Пермский район, Лобановское с/п, с. Лобаново, ул. Культуры, 67;

- с кадастровым номером 59:32:3960006:474, расположенный по адресу: Пермский край, Пермский район, Лобановское с/п, с. Лобаново, ул. Подлесная, 21;

- с кадастровым номером 59:32:3960006:475, расположенный по адресу: Пермский край, Пермский район, Лобановское с/п, с. Лобаново;

- с кадастровым номером 59:32:3960006:476, расположенный по адресу: Пермский край, Пермский район, Лобановское с/п, с. Лобаново, ул. Подлесная, 22-2;

- с кадастровым номером 59:32:3960006:477, расположенный по адресу: Пермский край, Пермский район, Лобановское с/п, с. Лобаново, ул. Подлесная, 20;

- с кадастровым номером 59:32:3960006:478, расположенный по адресу: Пермский край, Пермский район, Лобановское с/п, с. Лобаново, ул. Культуры, 69;

- с кадастровым номером 59:32:3960006:481, расположенный по адресу: Пермский край, Пермский район, Лобановское с/п, с. Лобаново, ул. Набережная, 17;
- с кадастровым номером 59:32:3960006:487, расположенный по адресу: Пермский край, Пермский район, Лобановское с/п, с. Лобаново, ул. Подлесная, 4;
- с кадастровым номером 59:32:3960006:493, расположенный по адресу: Пермский край, Пермский район, Лобановское с/п, с. Лобаново, ул. Васильковая, 7;
- с кадастровым номером 59:32:3960006:499, расположенный по адресу: Пермский край, Пермский район, Лобановское с/п, с. Лобаново, ул. Культуры, 73;
- с кадастровым номером 59:32:3960006:500, расположенный по адресу: Пермский край, Пермский район, Лобановское с/п, с. Лобаново, ул. Васильковая, 19;
- с кадастровым номером 59:32:3960006:5013, расположенный по адресу: Пермский край, Пермский район, Лобановское с/п, с. Лобаново, ул. Набережная, 7;
- с кадастровым номером 59:32:3960006:5019, расположенный по адресу: Пермский край, Пермский район, Лобановское с/п, с. Лобаново, ул. Подлесная, 8;
- с кадастровым номером 59:32:3960006:504, расположенный по адресу: Пермский край, Пермский район, Лобановское с/п, с. Лобаново, ул. Васильковая, 18;
- с кадастровым номером 59:32:3960006:512, расположенный по адресу: Пермский край, Пермский район, Лобановское с/п, с. Лобаново, ул. Васильковая, 2;
- с кадастровым номером 59:32:3960006:5162, расположенный по адресу: Пермский край, Пермский район, Лобановское с/п, с. Лобаново, ул. Васильковая, 10;
- с кадастровым номером 59:32:3960006:520, расположенный по адресу: Пермский край, Пермский район, Лобановское с/п, с. Лобаново, ул. Набережная, 13;
- с кадастровым номером 59:32:3960006:523, расположенный по адресу: Пермский край, Пермский район, Лобановское с/п, с. Лобаново, ул. Культуры, з/у 68;
- с кадастровым номером 59:32:3960006:524, расположенный по адресу: Пермский край, Пермский район, Лобановское с/п, с. Лобаново, ул. Культуры, 77;

- с кадастровым номером 59:32:3960006:528, расположенный по адресу: Пермский край, Пермский район, Лобановское с/п, с. Лобаново, ул. Васильковская, 14а;

- с кадастровым номером 59:32:3960006:531, расположенный по адресу: Пермский край, Пермский район, Лобановское с/п, с. Лобаново, ул. Васильковская, 22;

- с кадастровым номером 59:32:3960006:5523, расположенный по адресу: Пермский край, Пермский район, Лобановское с/п, с. Лобаново, ул. Набережная, 5;

- с кадастровым номером 59:32:3960006:5528, расположенный по адресу: Пермский край, Пермский район, Лобановское с/п, с. Лобаново, ул. Подлесная, 19;

- с кадастровым номером 59:32:3960006:5551, расположенный по адресу: Пермский край, Пермский район, Лобановское с/п, с. Лобаново, ул. Подлесная, 18;

- с кадастровым номером 59:32:3960006:5598, расположенный по адресу: Пермский край, Пермский район, Лобановское с/п, с. Лобаново, ул. Набережная, 3;

- с кадастровым номером 59:32:3960006:5601, расположенный по адресу: Пермский край, Пермский район, Лобановское с/п, с. Лобаново, ул. Набережная, 15;

- с кадастровым номером 59:32:3960006:5855, расположенный по адресу: Пермский край, Пермский район, Лобановское с/п, с. Лобаново, ул. Подлесная, 12;

- с кадастровым номером 59:32:3960006:6621, расположенный по адресу: Пермский край, Пермский район, Лобановское с/п, с. Лобаново, ул. Культуры, 60а;

- с кадастровым номером 59:32:3960006:6671, расположенный по адресу: Пермский край, Пермский район, Лобановское с/п, с. Лобаново, ул. Подлесная, 16;

- с кадастровым номером 59:32:3960006:6788, расположенный по адресу: Пермский край, Пермский район, Лобановское с/п, с. Лобаново;

- с кадастровым номером 59:32:3960006:6797, расположенный по адресу: Пермский край, Пермский район, Лобановское с/п, с. Лобаново;

- с кадастровым номером 59:32:3960006:6798, расположенный по адресу: Пермский край, Пермский район, Лобановское с/п, с. Лобаново;

- с кадастровым номером 59:32:3960006:6803, расположенный по адресу: Пермский край, Пермский район, Лобановское с/п, с. Лобаново;

- с кадастровым номером 59:32:3960006:6812, расположенный по адресу: Пермский край, Пермский район, Лобановское с/п, с. Лобаново;

- с кадастровым номером 59:32:3960006:7006, расположенный по адресу: Пермский край, Пермский район, Лобановское с/п, с. Лобаново, ул. Васильковская, 21а;
- с кадастровым номером 59:32:3960006:7029, расположенный по адресу: Пермский край, Пермский район, Лобановское с/п, с. Лобаново, ул. Васильковская;
- с кадастровым номером 59:32:3960006:7030, расположенный по адресу: Пермский край, Пермский район, Лобановское с/п, с. Лобаново, ул. Набережная;
- с кадастровым номером 59:32:3960006:7031, расположенный по адресу: Пермский край, Пермский район, Лобановское с/п, с. Лобаново, ул. им. Троицкого;
- с кадастровым номером 59:32:3960006:7033, расположенный по адресу: Пермский край, Пермский район, Лобановское с/п, с. Лобаново, ул. Спортивная;
- с кадастровым номером 59:32:3960006:7034, расположенный по адресу: Пермский край, Пермский район, Лобановское с/п, с. Лобаново, ул. им. Захарченко И.В.;
- с кадастровым номером 59:32:3960006:7234, расположенный по адресу: Пермский край, Пермский район, Лобановское с/п, с. Лобаново, ул. Подлесная, 2;
- с кадастровым номером 59:32:3960006:7235, расположенный по адресу: Пермский край, Пермский район, Лобановское с/п, с. Лобаново, ул. Подлесная, 2а;
- с кадастровым номером 59:32:3960006:7519, расположенный по адресу: Пермский край, Пермский район, Лобановское с/п, с. Лобаново;
- с кадастровым номером 59:32:0890001:10265, расположенный по адресу: Пермский край, Пермский район, Лобановское с/п, с. Лобаново, ул. Молодежная;
- с кадастровым номером 59:32:0890001:10369, расположенный по адресу: Пермский край, Пермский район, Лобановское с/п, с. Лобаново, ул. им Костарева В.А.;
- с кадастровым номером 59:32:0890001:435, расположенный по адресу: Пермский край, Пермский район, Лобановское с/п, с. Лобаново, ул. Зеленая, 2;
- с кадастровым номером 59:32:0890001:461, расположенный по адресу: Пермский край, Пермский район, Лобановское с/п, с. Лобаново, ул. Подлесная, 3;
- с кадастровым номером 59:32:0890001:5022, расположенный по адресу: Пермский край, Пермский район, Лобановское с/п, с. Лобаново, ул. Молодежная, 10, позиция 206;

- с кадастровым номером 59:32:0890001:5051, расположенный по адресу: Пермский край, Пермский район, Лобановское с/п, с. Лобаново, ул. Молодежная, 6;
- с кадастровым номером 59:32:0890001:5052, расположенный по адресу: Пермский край, Пермский район, Лобановское с/п, с. Лобаново, ул. им Костарева В.А., з/у 1;
- с кадастровым номером 59:32:0890001:5057, расположенный по адресу: Пермский край, Пермский район, Лобановское с/п, с. Лобаново, ул. им. Костарева, 3;
- с кадастровым номером 59:32:0890001:5531, расположенный по адресу: Пермский край, Пермский район, Лобановское с/п, с. Лобаново, ул. Молодежная, 5;
- с кадастровым номером 59:32:0890001:5533, расположенный по адресу: Пермский край, Пермский район, Лобановское с/п, с. Лобаново, ул. Молодежная, 8;
- с кадастровым номером 59:32:0890001:5536, расположенный по адресу: Пермский край, Пермский район, Лобановское с/п, с. Лобаново, ул. Молодежная, 9;
- с кадастровым номером 59:32:0890001:5758, расположенный по адресу: Пермский край, Пермский район, Лобановское с/п, с. Лобаново, ул. Подлесная, 11;
- с кадастровым номером 59:32:0890001:5872, расположенный по адресу: Пермский край, Пермский район, Лобановское с/п, с. Лобаново, ул. Молодежная, 3;
- с кадастровым номером 59:32:0890001:8663, расположенный по адресу: Пермский край, Пермский район, Лобановское с/п, с. Лобаново;
- с кадастровым номером 59:32:0890001:8723, расположенный по адресу: Пермский край, Пермский район, Лобановское с/п, с. Лобаново, ул. Подлесная, 1;
- с кадастровым номером 59:32:0890001:8724, расположенный по адресу: Пермский край, Пермский район, Лобановское с/п, с. Лобаново, ул. Подлесная, 3а;
- с кадастровым номером 59:32:0890001:8800, расположенный по адресу: Пермский край, Пермский район, Лобановское с/п, с. Лобаново, ул. Дальняя, 4;
- с кадастровым номером 59:32:0890001:8837, расположенный по адресу: Пермский край, Пермский район, Лобановское с/п, с. Лобаново, ул. Молодежная, 2;
- с кадастровым номером 59:32:0890001:9965, расположенный по адресу: Пермский край, Пермский район, Лобановское с/п, с. Лобаново, ул. Зеленая, 4/1;



- с кадастровым номером 59:32:0890001:10629, расположенный по адресу: Пермский край, р-н Пермский, с.п. Лобановское, с Лобаново, ул Луговая, з/у 58а;
- с кадастровым номером 59:32:0890001:10630, расположенный по адресу: Пермский край, Пермский р-н, с. Лобаново, ул. Луговая;
- с кадастровым номером 59:32:3420003:795, расположенный по адресу: Пермский край, Пермский район, Лобановское с/п, снт Садовод;
- с кадастровым номером 59:32:0000000:14099, расположенный по адресу: Пермский край, Пермский р-н, с. Лобаново, ул. Луговая;
- с кадастровым номером 59:32:0000000:14967, расположенный по адресу: Пермский край, Пермский р-н, с. Лобаново;
- с кадастровым номером 59:32:3420003:834, расположенный по адресу: Пермский край, р-н Пермский, с.п. Лобановское, СНТ "Садовод", клетка №3, участок №2;
- с кадастровым номером 59:32:3960006:7572, расположенный по адресу: Пермский край, р-н Пермский, с. Лобаново, ул. Имени Троицкого;
- с кадастровым номером 59:32:3960006:7573, расположенный по адресу: Пермский край, р-н Пермский, с. Лобаново, ул. Имени Троицкого;
- с кадастровым номером 59:32:0000000:13661, расположенный по адресу: Пермский край, Пермский р-н, с. Лобаново, ул. Подлесная;
- с кадастровым номером 59:32:0000000:13675, расположенный по адресу: Пермский край, Пермский район, с. Лобаново, ул. Дальняя;
- с кадастровым номером 59:32:0000000:13676, расположенный по адресу: Пермский край, Пермский р-н, с. Лобаново, ул. Молодежная;
- с кадастровым номером 59:32:0000000:13679, расположенный по адресу: Пермский край, Пермский р-н, с. Лобаново, ул. им.Костарева;
- с кадастровым номером 59:32:0000000:12933, расположенный по адресу: Пермский край, Пермский муниципальный район, Лобановское сельское поселение, с. Лобаново, ВЛ 10 кВ ф. Транзит № 31;
- с кадастровым номером 59:32:0000000:9256, расположенный по адресу: Пермский край, Пермский район, Лобановское с/п, с. Лобаново, ул. Подлесная, д. 17;
- с кадастровым номером 59:32:3960006:529, расположенный по адресу: Пермский край, Пермский район, Лобановское с/п, с. Лобаново, ул. Подлесная, дом 24.

Цель: Для размещения объекта электросетевого хозяйства «ВЛ-0,4 кВ от ТП-66214, ВЛ-0,4 кВ от ТП-63331, ВЛ-0,4 кВ от ТП-63364».

Срок: 49 лет.».

1.2. Приложения к распоряжению № 2583 от 21.06.2022 изложить в новой редакции согласно приложениям к настоящему распоряжению.

2. Признать утратившим силу распоряжение комитета имущественных отношений администрации Пермского муниципального района от 21.10.2022 № 4528 «О внесении изменений в распоряжение комитета имущественных отношений администрации Пермского муниципального района от 21.06.2022 № 2583 «Об установлении публичного сервитута на часть земельных участков».

3. Настоящее распоряжение вступает в силу со дня его подписания.

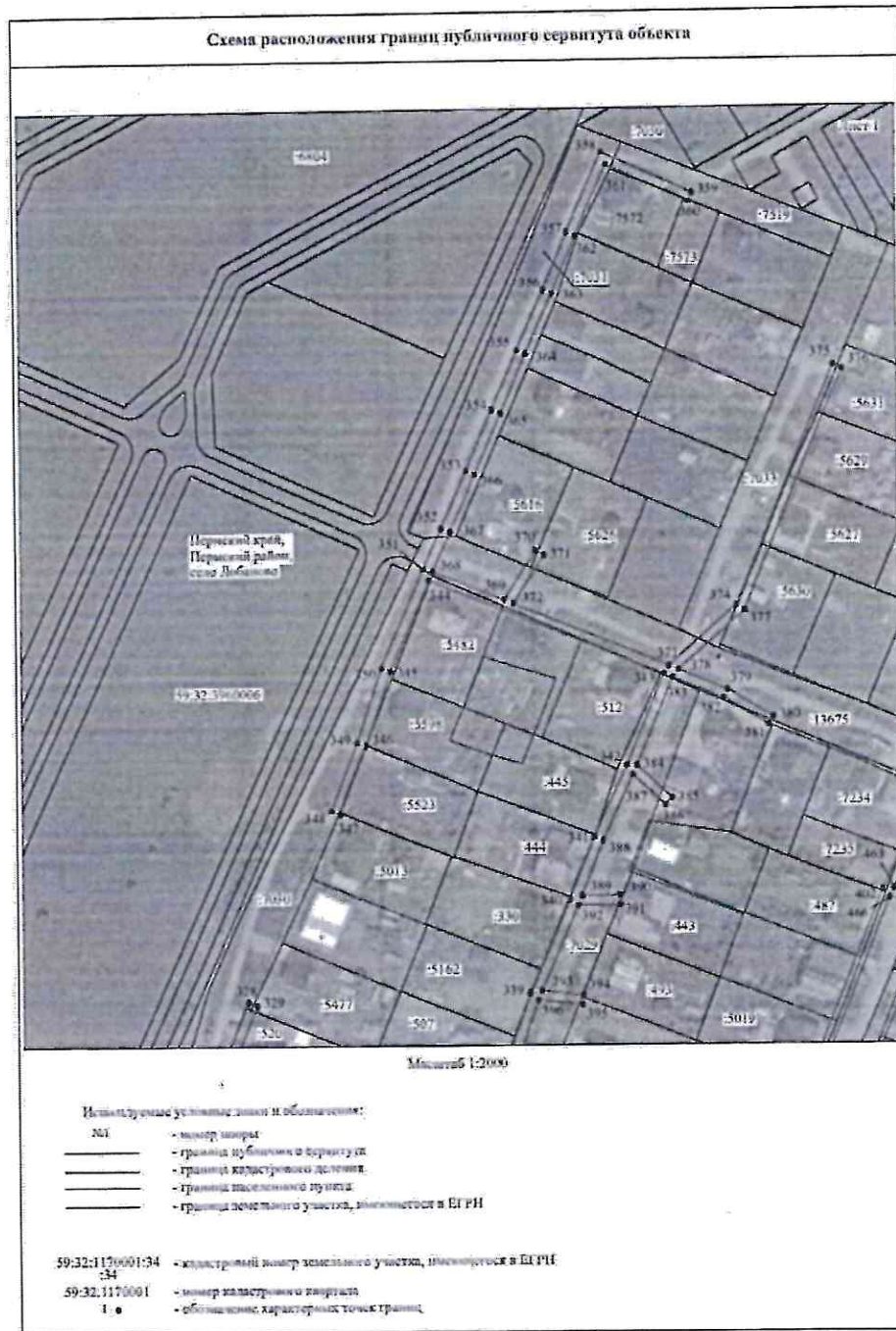
4. Контроль исполнения настоящего распоряжения оставляю за собой.

Председатель комитета

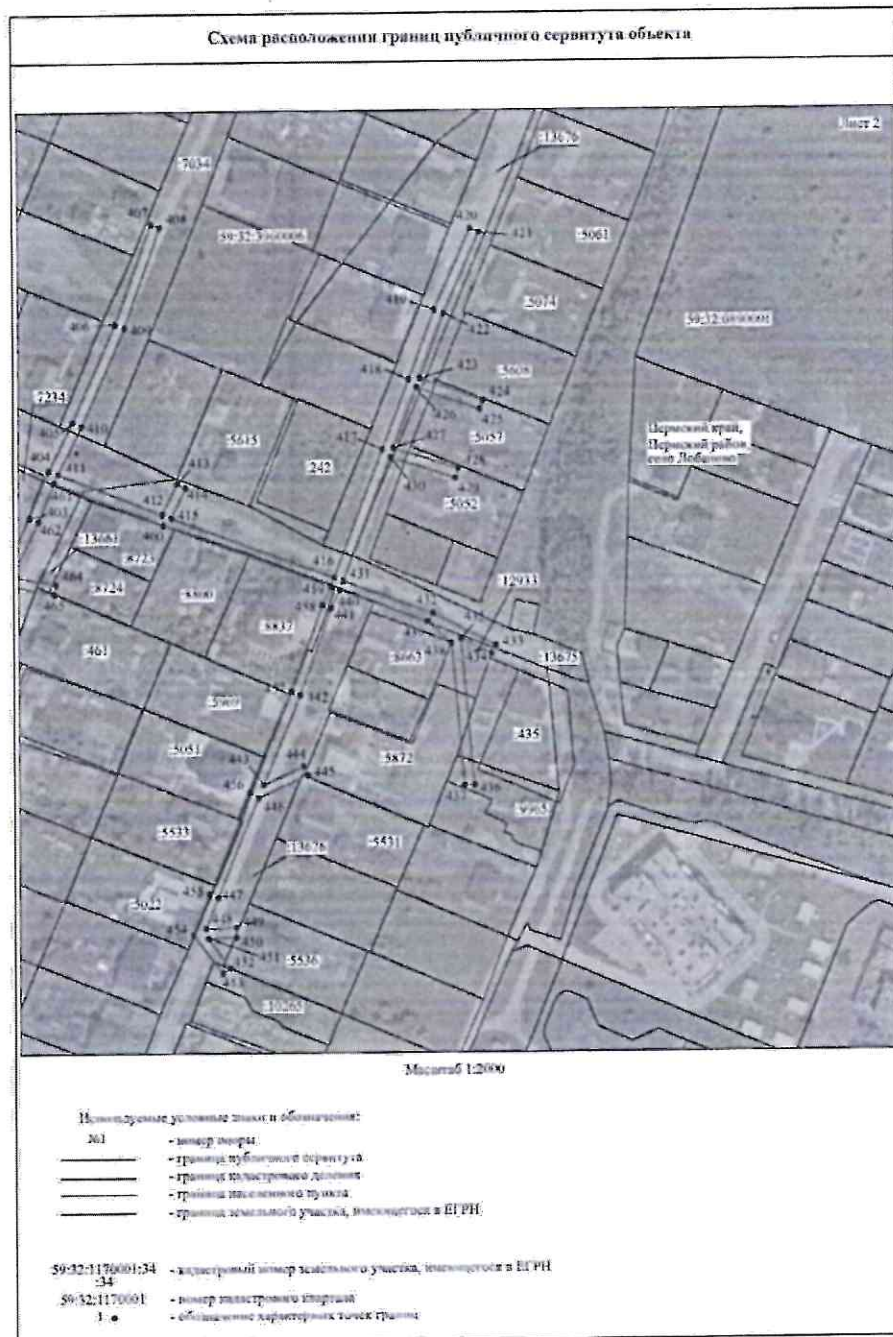


Д.В. Ракицкий

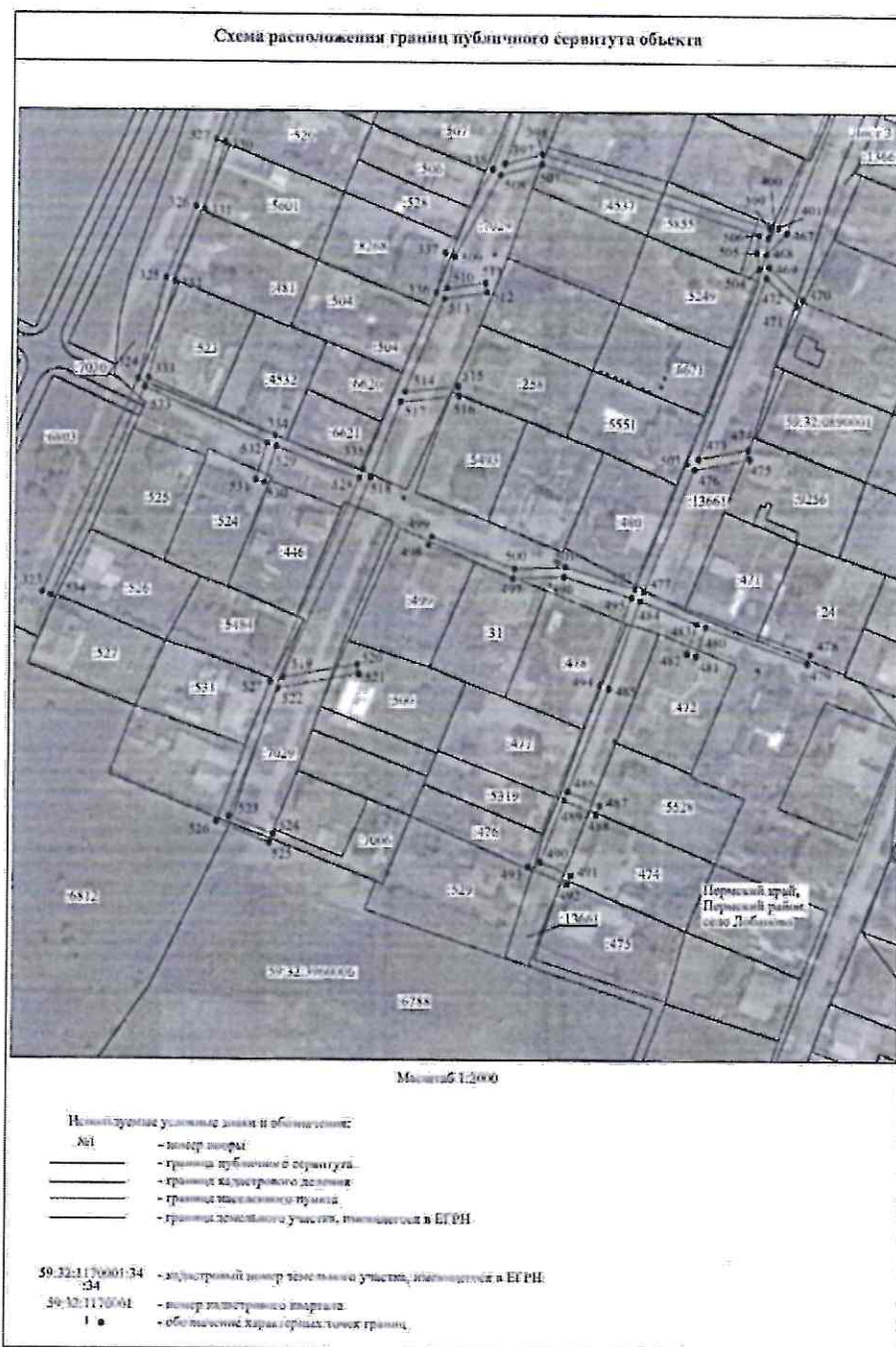
Приложение № 1  
к распоряжению  
комитета имущественных  
отношений администрации  
Пермского муниципального района  
от 22.11.2022 № 4958



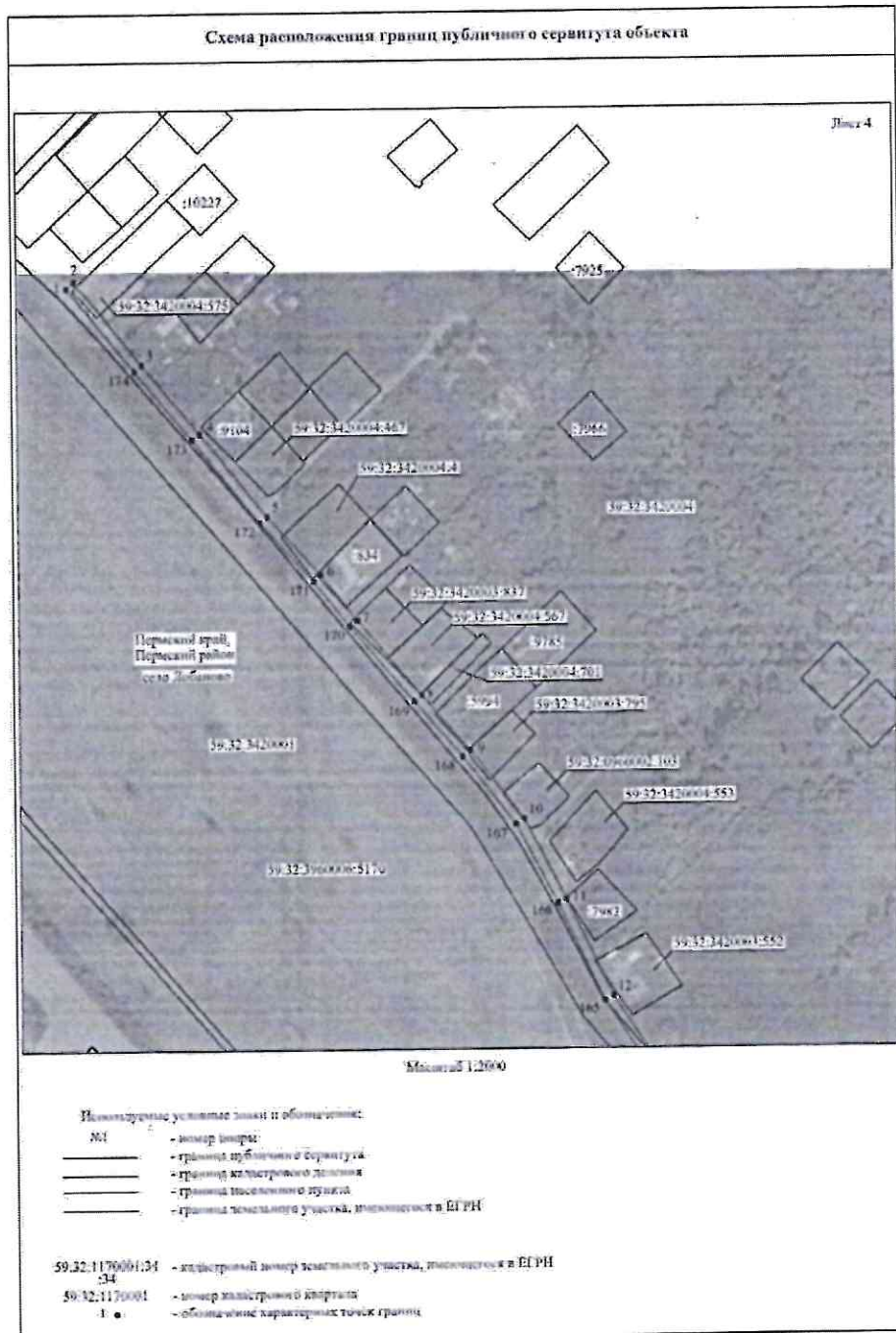
Приложение №2  
к распоряжению  
комитета имущественных  
отношений администрации  
Пермского муниципального района  
от 22.11.2022 № 4958



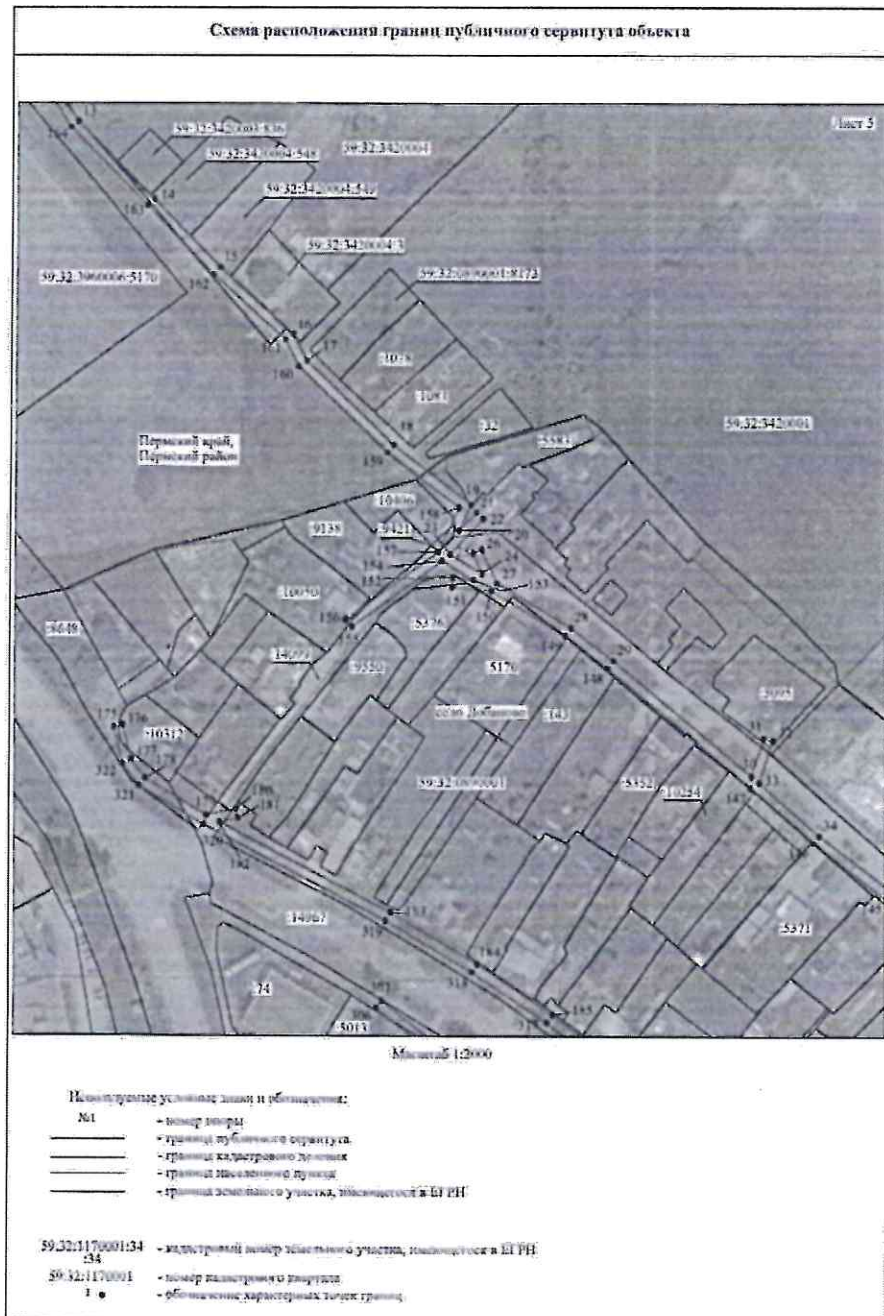
Приложение № 3  
к распоряжению  
комитета имущественных  
отношений администрации  
Пермского муниципального района  
от 22.11.2022 № 4958



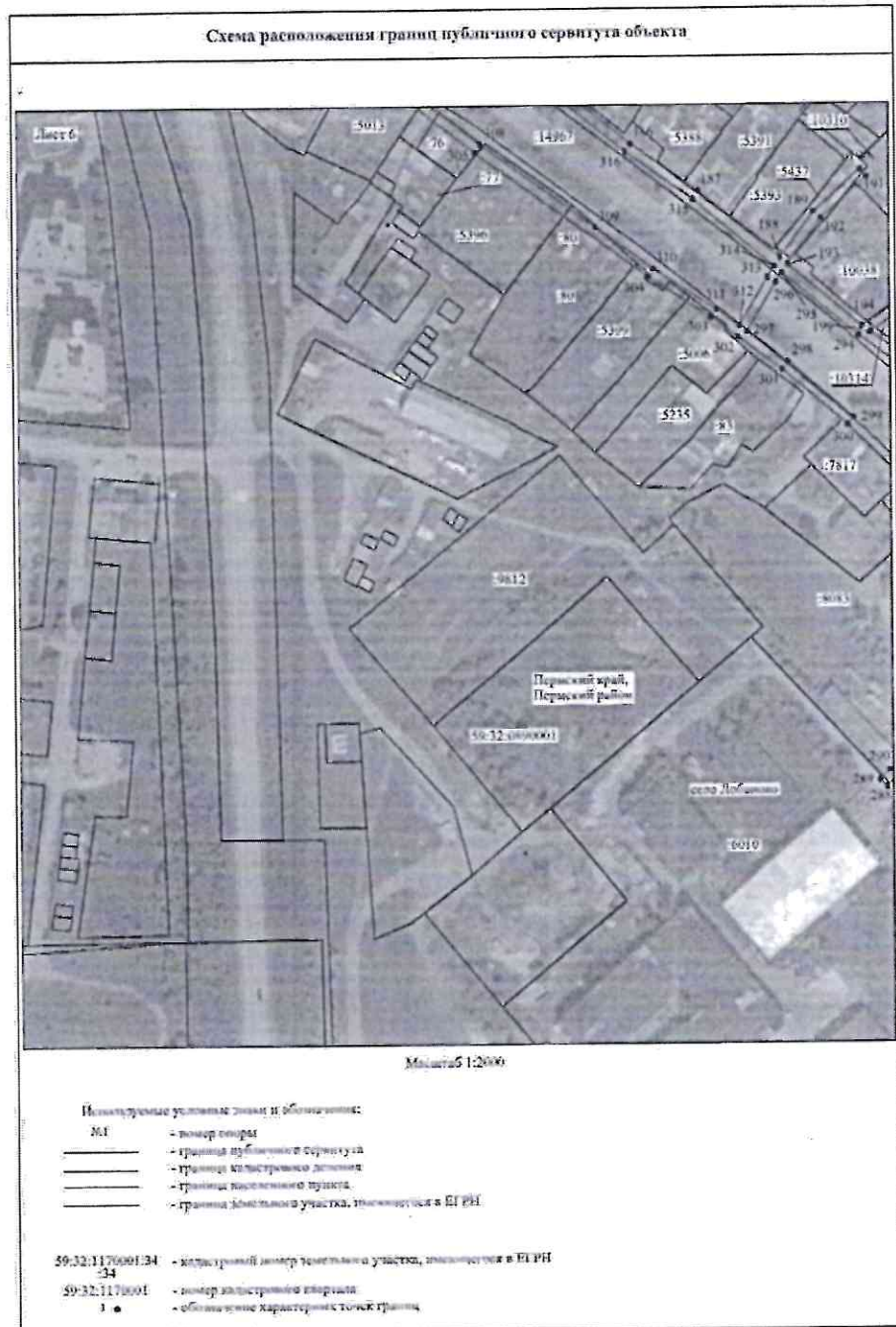
Приложение № 4  
к распоряжению  
комитета имущественных  
отношений администрации  
Пермского муниципального района  
от 22.11.2022 № 4958



Приложение № 5  
к распоряжению  
комитета имущественных  
отношений администрации  
Пермского муниципального района  
от 22.11.2022 № 4958

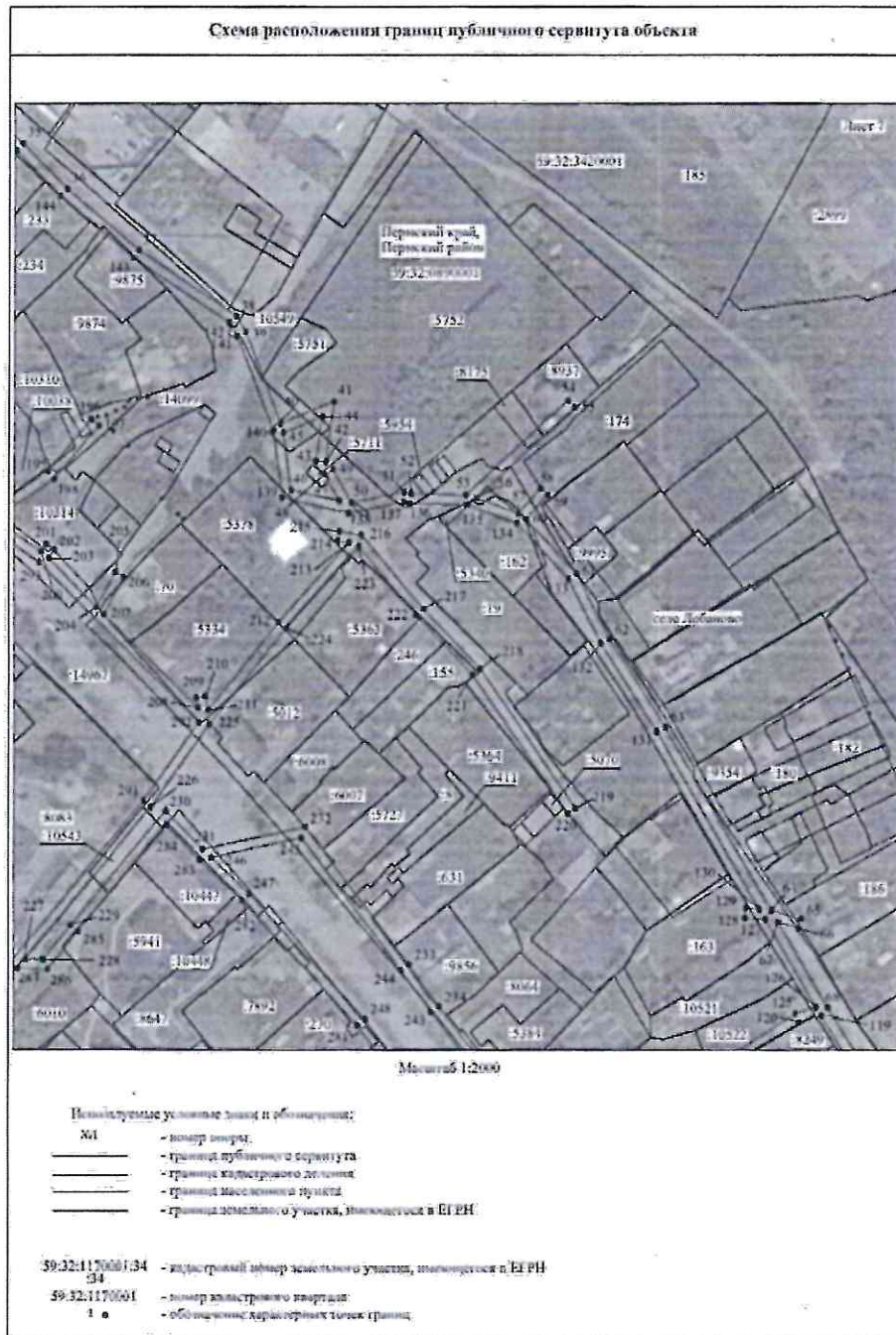


Приложение № 6  
к распоряжению  
комитета имущественных  
отношений администрации  
Пермского муниципального района  
от 22.11.2022 № 4958





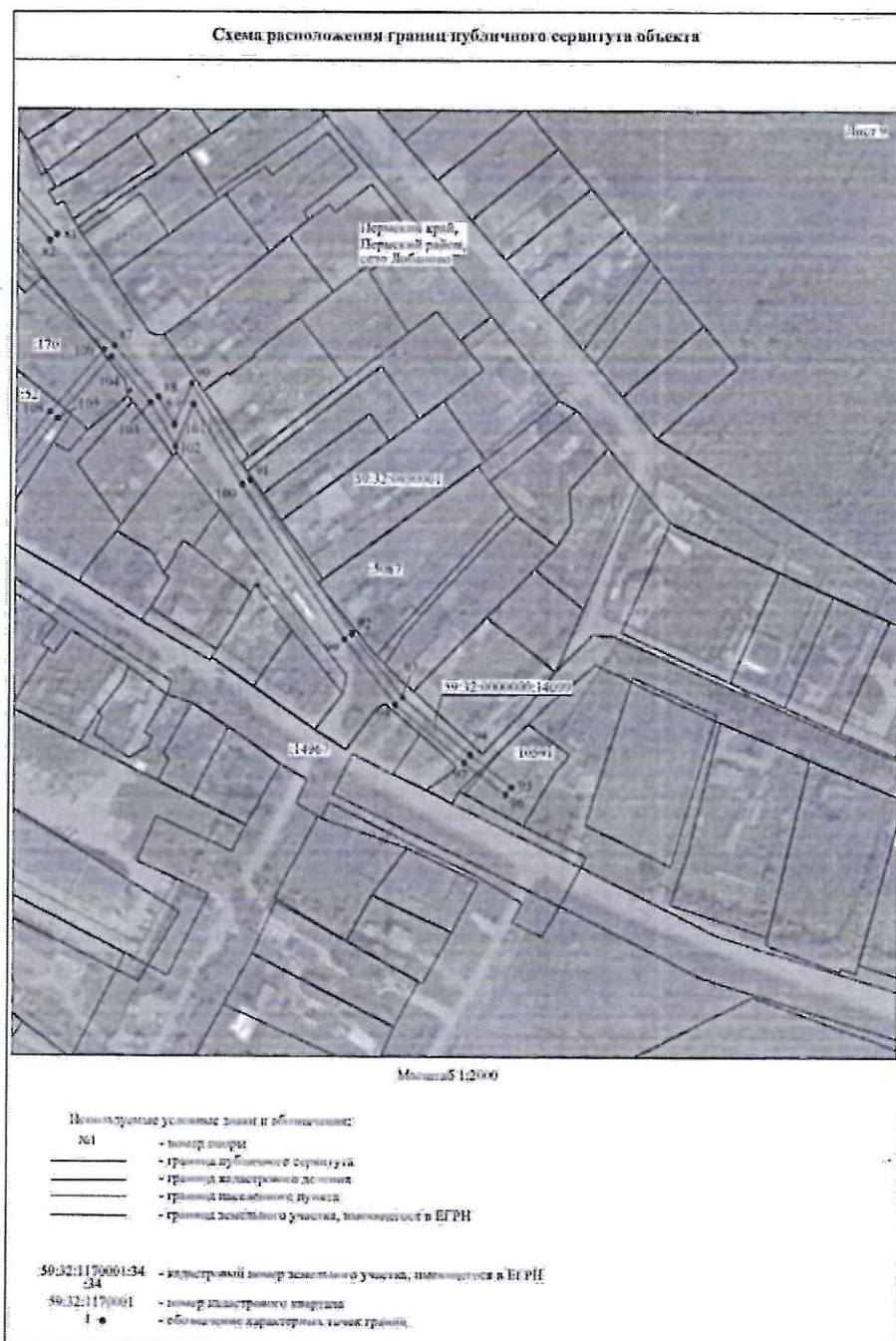
Приложение № 7  
к распоряжению  
комитета имущественных  
отношений администрации  
Пермского муниципального района  
от 22.11.2022 № 4958



Приложение № 8  
к распоряжению  
комитета имущественных  
отношений администрации  
Пермского муниципального района  
от 22.11.2022 № 4958



Приложение № 9  
к распоряжению  
комитета имущественных  
отношений администрации  
Пермского муниципального района  
от 22.11.2022 № 4958



Приложение № 10  
к распоряжению  
комитета имущественных  
отношений администрации  
Пермского муниципального района  
от 22.11.2022 № 4958

ОПИСАНИЕ МЕСТОПОЛОЖЕНИЯ ГРАНИЦ

Публичный сервитут для размещения объекта электросетевого хозяйства «ВЛ-0,4 КВ ОТ ТП-66214 ВЛ-0,4 КВ ОТ ТП-63331, ВЛ-0,4 КВ ОТ ТП-63364»  
(наименование объекта, местоположение границ которого описано (далее - объект))

Раздел 1

Сведения об объекте		
№ п/п	Характеристики объекта	Описание характеристик
1	Местоположение объекта	Пермский край, Пермский район
2	Площадь объекта +/- величина погрешности определения площади (Р+/- Дельта Р)	32361 кв.м ± 39 кв.м
3	Иные характеристики объекта	Публичный сервитут для размещения объекта электросетевого хозяйства «ВЛ-0,4 КВ ОТ ТП-66214 ВЛ-0,4 КВ ОТ ТП-63331, ВЛ-0,4 КВ ОТ ТП-63364» на срок 49 лет

Приложение № 11  
к распоряжению  
комитета имущественных  
отношений администрации  
Пермского муниципального района  
от 22.11.2022 № 4958

Раздел 2

Сведения о местоположении границ объекта					
1. Система координат <u>МСК-59, зона 2</u>					
2. Сведения о характерных точках границ объекта					
Обозначение характерных точек границ	Координаты, м		Метод определения координат характерной точки	Средняя квадратическая погрешность положения характерной точки (М), м	Описание обозначени я точки на местности (при наличии)
	X	Y			
1	2	3	4	5	6
Зона I (1)	-	-	-	-	-
1	502063.92	2234684.72	Метод спутниковых геодезических измерений (определений)	0.10	-
2	502066.46	2234687.81	Метод спутниковых геодезических измерений (определений)	0.10	-
3	502032.33	2234715.85	Метод спутниковых геодезических измерений (определений)	0.10	-
4	502003.58	2234739.90	Метод спутниковых геодезических измерений (определений)	0.10	-
5	501968.58	2234768.15	Метод спутниковых геодезических измерений (определений)	0.10	-
6	501944.04	2234790.54	Метод спутниковых геодезических измерений (определений)	0.10	-
7	501925.44	2234805.52	Метод спутниковых геодезических измерений (определений)	0.10	-
8	501894.25	2234831.73	Метод спутниковых геодезических измерений (определений)	0.10	-
9	501871.17	2234851.61	Метод спутниковых геодезических измерений (определений)	0.10	-
10	501842.40	2234873.45	Метод спутниковых геодезических измерений (определений)	0.10	-
11	501808.94	2234890.81	Метод спутниковых геодезических измерений (определений)	0.10	-
12	501768.60	2234910.10	Метод спутниковых геодезических измерений (определений)	0.10	-
13	501739.68	2234929.03	Метод спутниковых геодезических измерений (определений)	0.10	-
14	501706.74	2234961.28	Метод спутниковых геодезических измерений (определений)	0.10	-
15	501678.36	2234989.35	Метод спутниковых геодезических измерений (определений)	0.10	-
16	501650.25	2235020.59	Метод спутниковых геодезических измерений (определений)	0.10	-
17	501639.13	2235026.29	Метод спутниковых геодезических измерений (определений)	0.10	-
18	501603.72	2235062.85	Метод спутниковых геодезических измерений (определений)	0.10	-
19	501578.91	2235095.07	Метод спутниковых геодезических измерений (определений)	0.10	-
20	501568.15	2235090.14	Метод спутниковых геодезических измерений (определений)	0.10	-
21	501575.64	2235097.14	Метод спутниковых геодезических измерений (определений)	0.10	-
22	501572.91	2235100.06	Метод спутниковых геодезических измерений (определений)	0.10	-
23	501558.21	2235086.33	Метод спутниковых геодезических измерений (определений)	0.10	-
24	501549.95	2235099.82	Метод спутниковых геодезических измерений (определений)	0.10	-
25	501558.53	2235095.92	Метод спутниковых геодезических измерений (определений)	0.10	-

Приложение № 12  
к распоряжению  
комитета имущественных  
отношений администрации  
Пермского муниципального района  
от 22.11.2022 № 4958

26	501560.19	2235099.56	Метод спутниковых геодезических измерений (определений)	0.10	-
27	501546.23	2235105.90	Метод спутниковых геодезических измерений (определений)	0.10	-
28	501527.48	2235136.87	Метод спутниковых геодезических измерений (определений)	0.10	-
29	501513.75	2235154.87	Метод спутниковых геодезических измерений (определений)	0.10	-
30	501465.11	2235213.67	Метод спутниковых геодезических измерений (определений)	0.10	-
31	501481.02	2235218.84	Метод спутниковых геодезических измерений (определений)	0.10	-
32	501479.78	2235222.64	Метод спутниковых геодезических измерений (определений)	0.10	-
33	501462.38	2235216.98	Метод спутниковых геодезических измерений (определений)	0.10	-
34	501440.31	2235242.52	Метод спутниковых геодезических измерений (определений)	0.10	-
35	501417.07	2235273.00	Метод спутниковых геодезических измерений (определений)	0.10	-
36	501397.97	2235291.21	Метод спутниковых геодезических измерений (определений)	0.10	-
37	501372.80	2235321.17	Метод спутниковых геодезических измерений (определений)	0.10	-
38	501345.61	2235361.76	Метод спутниковых геодезических измерений (определений)	0.10	-
39	501338.91	2235365.70	Метод спутниковых геодезических измерений (определений)	0.10	-
40	501301.04	2235380.48	Метод спутниковых геодезических измерений (определений)	0.10	-
41	501310.12	2235402.45	Метод спутниковых геодезических измерений (определений)	0.10	-
42	501285.20	2235399.10	Метод спутниковых геодезических измерений (определений)	0.10	-
43	501285.73	2235395.14	Метод спутниковых геодезических измерений (определений)	0.10	-
44	501303.77	2235397.56	Метод спутниковых геодезических измерений (определений)	0.10	-
45	501297.15	2235381.56	Метод спутниковых геодезических измерений (определений)	0.10	-
46	501273.93	2235384.81	Метод спутниковых геодезических измерений (определений)	0.10	-
47	501269.46	2235404.68	Метод спутниковых геодезических измерений (определений)	0.10	-
48	501280.25	2235398.65	Метод спутниковых геодезических измерений (определений)	0.10	-
49	501282.20	2235402.14	Метод спутниковых геодезических измерений (определений)	0.10	-
50	501268.75	2235409.65	Метод спутниковых геодезических измерений (определений)	0.10	-
51	501273.08	2235431.36	Метод спутниковых геодезических измерений (определений)	0.10	-
52	501272.37	2235434.25	Метод спутниковых геодезических измерений (определений)	0.10	-
53	501271.91	2235456.37	Метод спутниковых геодезических измерений (определений)	0.10	-
54	501310.66	2235498.22	Метод спутниковых геодезических измерений (определений)	0.10	-
55	501307.72	2235500.93	Метод спутниковых геодезических измерений (определений)	0.10	-
56	501270.65	2235460.88	Метод спутниковых геодезических измерений (определений)	0.10	-
57	501264.43	2235477.80	Метод спутниковых геодезических измерений (определений)	0.10	-
58	501274.52	2235486.90	Метод спутниковых геодезических измерений (определений)	0.10	-
59	501271.84	2235489.87	Метод спутниковых геодезических измерений (определений)	0.10	-

Приложение №13  
к распоряжению  
комитета имущественных  
отношений администрации  
Пермского муниципального района  
от 22.11.2022 № 4958

60	501262.11	2235481.09	Метод спутниковых геодезических измерений (определений)	0.10	-
61	501239.79	2235501.80	Метод спутниковых геодезических измерений (определений)	0.10	-
62	501212.47	2235515.48	Метод спутниковых геодезических измерений (определений)	0.10	-
63	501175.87	2235538.81	Метод спутниковых геодезических измерений (определений)	0.10	-
64	501100.47	2235583.16	Метод спутниковых геодезических измерений (определений)	0.10	-
65	501097.09	2235595.55	Метод спутниковых геодезических измерений (определений)	0.10	-
66	501093.23	2235594.50	Метод спутниковых геодезических измерений (определений)	0.10	-
67	501095.54	2235586.05	Метод спутниковых геодезических измерений (определений)	0.10	-
68	501060.23	2235606.69	Метод спутниковых геодезических измерений (определений)	0.10	-
69	501033.28	2235623.32	Метод спутниковых геодезических измерений (определений)	0.10	-
70	501037.72	2235631.94	Метод спутниковых геодезических измерений (определений)	0.10	-
71	501034.16	2235633.77	Метод спутниковых геодезических измерений (определений)	0.10	-
72	501029.81	2235625.32	Метод спутниковых геодезических измерений (определений)	0.10	-
73	501006.47	2235637.90	Метод спутниковых геодезических измерений (определений)	0.10	-
74	500960.17	2235656.33	Метод спутниковых геодезических измерений (определений)	0.10	-
75	500979.07	2235669.83	Метод спутниковых геодезических измерений (определений)	0.10	-
76	500976.74	2235673.08	Метод спутниковых геодезических измерений (определений)	0.10	-
77	500956.02	2235658.27	Метод спутниковых геодезических измерений (определений)	0.10	-
78	500917.09	2235684.80	Метод спутниковых геодезических измерений (определений)	0.10	-
79	500930.64	2235695.07	Метод спутниковых геодезических измерений (определений)	0.10	-
80	500906.42	2235703.40	Метод спутниковых геодезических измерений (определений)	0.10	-
81	500882.94	2235723.78	Метод спутниковых геодезических измерений (определений)	0.10	-
82	500880.32	2235720.76	Метод спутниковых геодезических измерений (определений)	0.10	-
83	500904.38	2235699.87	Метод спутниковых геодезических измерений (определений)	0.10	-
84	500922.25	2235693.73	Метод спутниковых геодезических измерений (определений)	0.10	-
85	500913.44	2235687.05	Метод спутниковых геодезических измерений (определений)	0.10	-
86	500875.58	2235705.84	Метод спутниковых геодезических измерений (определений)	0.10	-
87	500836.64	2235748.00	Метод спутниковых геодезических измерений (определений)	0.10	-
88	500815.57	2235766.32	Метод спутниковых геодезических измерений (определений)	0.10	-
89	500804.15	2235773.13	Метод спутниковых геодезических измерений (определений)	0.10	-
90	500821.23	2235780.31	Метод спутниковых геодезических измерений (определений)	0.10	-
91	500782.02	2235804.96	Метод спутниковых геодезических измерений (определений)	0.10	-
92	500718.45	2235847.87	Метод спутниковых геодезических измерений (определений)	0.10	-
93	500692.30	2235868.77	Метод спутниковых геодезических измерений (определений)	0.10	-

Приложение № 14  
к распоряжению  
комитета имущественных  
отношений администрации  
Пермского муниципального района  
от 22.11.2022 № 4958

94	500668.57	2235896.51	Метод спутниковых геодезических измерений (определений)	0.10	-
95	500655.61	2235913.40	Метод спутниковых геодезических измерений (определений)	0.10	-
96	500652.44	2235910.97	Метод спутниковых геодезических измерений (определений)	0.10	-
97	500665.46	2235893.99	Метод спутниковых геодезических измерений (определений)	0.10	-
98	500689.52	2235865.86	Метод спутниковых геодезических измерений (определений)	0.10	-
99	500716.06	2235844.66	Метод спутниковых геодезических измерений (определений)	0.10	-
100	500779.86	2235801.60	Метод спутниковых геодезических измерений (определений)	0.10	-
101	500812.59	2235781.02	Метод спутниковых геодезических измерений (определений)	0.10	-
102	500795.31	2235773.77	Метод спутниковых геодезических измерений (определений)	0.10	-
103	500813.21	2235763.07	Метод спутниковых геодезических измерений (определений)	0.10	-
104	500832.19	2235746.57	Метод спутниковых геодезических измерений (определений)	0.10	-
105	500806.58	2235724.52	Метод спутниковых геодезических измерений (определений)	0.10	-
106	500777.43	2235701.75	Метод спутниковых геодезических измерений (определений)	0.10	-
107	500779.89	2235698.61	Метод спутниковых геодезических измерений (определений)	0.10	-
108	500809.12	2235721.43	Метод спутниковых геодезических измерений (определений)	0.10	-
109	500835.08	2235743.79	Метод спутниковых геодезических измерений (определений)	0.10	-
110	500873.13	2235702.60	Метод спутниковых геодезических измерений (определений)	0.10	-
111	500912.65	2235682.98	Метод спутниковых геодезических измерений (определений)	0.10	-
112	500955.09	2235654.06	Метод спутниковых геодезических измерений (определений)	0.10	-
113	500974.74	2235646.16	Метод спутниковых геодезических измерений (определений)	0.10	-
114	500976.84	2235628.55	Метод спутниковых геодезических измерений (определений)	0.10	-
115	500980.81	2235629.02	Метод спутниковых геодезических измерений (определений)	0.10	-
116	500978.97	2235644.48	Метод спутниковых геодезических измерений (определений)	0.10	-
117	501004.78	2235634.27	Метод спутниковых геодезических измерений (определений)	0.10	-
118	501030.05	2235620.55	Метод спутниковых геодезических измерений (определений)	0.10	-
119	501056.97	2235604.00	Метод спутниковых геодезических измерений (определений)	0.10	-
120	501054.19	2235594.77	Метод спутниковых геодезических измерений (определений)	0.10	-
121	501031.76	2235560.13	Метод спутниковых геодезических измерений (определений)	0.10	-
122	501002.55	2235511.07	Метод спутниковых геодезических измерений (определений)	0.10	-
123	501005.99	2235509.02	Метод спутниковых геодезических измерений (определений)	0.10	-
124	501035.16	2235558.02	Метод спутниковых геодезических измерений (определений)	0.10	-
125	501057.86	2235593.07	Метод спутниковых геодезических измерений (определений)	0.10	-
126	501060.51	2235601.89	Метод спутниковых геодезических измерений (определений)	0.10	-
127	501096.83	2235580.66	Метод спутниковых геодезических измерений (определений)	0.10	-



Приложение № 15  
к распоряжению  
комитета имущественных  
отношений администрации  
Пермского муниципального района  
от 22.11.2022 № 4958

128	501097.41	2235572.30	Метод спутниковых геодезических измерений (определений)	0.10	—
129	501101.41	2235572.58	Метод спутниковых геодезических измерений (определений)	0.10	—
130	501101.01	2235578.19	Метод спутниковых геодезических измерений (определений)	0.10	—
131	501174.07	2235535.26	Метод спутниковых геодезических измерений (определений)	0.10	—
132	501210.49	2235512.00	Метод спутниковых геодезических измерений (определений)	0.10	—
133	501237.49	2235498.48	Метод спутниковых геодезических измерений (определений)	0.10	—
134	501260.38	2235477.24	Метод спутниковых геодезических измерений (определений)	0.10	—
135	501267.90	2235456.77	Метод спутниковых геодезических измерений (определений)	0.10	—
136	501268.38	2235433.73	Метод спутниковых геодезических измерений (определений)	0.10	—
137	501268.95	2235431.40	Метод спутниковых геодезических измерений (определений)	0.10	—
138	501264.49	2235408.56	Метод спутниковых геодезических измерений (определений)	0.10	—
139	501270.64	2235381.23	Метод спутниковых геодезических измерений (определений)	0.10	—
140	501297.90	2235377.41	Метод спутниковых геодезических измерений (определений)	0.10	—
141	501337.16	2235362.09	Метод спутниковых геодезических измерений (определений)	0.10	—
142	501342.80	2235358.77	Метод спутниковых геодезических измерений (определений)	0.10	—
143	501369.60	2235318.75	Метод спутниковых геодезических измерений (определений)	0.10	—
144	501395.05	2235288.47	Метод спутниковых геодезических измерений (определений)	0.10	—
145	501414.08	2235270.32	Метод спутниковых геодезических измерений (определений)	0.10	—
146	501437.20	2235240.00	Метод спутниковых геодезических измерений (определений)	0.10	—
147	501460.21	2235213.37	Метод спутниковых геодезических измерений (определений)	0.10	—
148	501510.65	2235152.33	Метод спутниковых геодезических измерений (определений)	0.10	—
149	501524.17	2235134.61	Метод спутниковых геодезических измерений (определений)	0.10	—
150	501542.89	2235103.69	Метод спутниковых геодезических измерений (определений)	0.10	—
151	501544.45	2235087.25	Метод спутниковых геодезических измерений (определений)	0.10	—
152	501548.43	2235087.63	Метод спутниковых геодезических измерений (определений)	0.10	—
153	501547.64	2235095.93	Метод спутниковых геодезических измерений (определений)	0.10	—
154	501555.38	2235083.29	Метод спутниковых геодезических измерений (определений)	0.10	—
155	501527.95	2235046.04	Метод спутниковых геодезических измерений (определений)	0.10	—
156	501531.16	2235043.67	Метод спутниковых геодезических измерений (определений)	0.10	—
157	501559.08	2235081.58	Метод спутниковых геодезических измерений (определений)	0.10	—
158	501577.69	2235090.10	Метод спутниковых геодезических измерений (определений)	0.10	—
159	501600.69	2235060.23	Метод спутниковых геодезических измерений (определений)	0.10	—
160	501636.73	2235023.03	Метод спутниковых геодезических измерений (определений)	0.10	—
161	501647.77	2235017.37	Метод спутниковых геодезических измерений (определений)	0.10	—

Приложение № 16  
к распоряжению  
комитета имущественных  
отношений администрации  
Пермского муниципального района  
от 22.11.2022 № 4958

162	501675.46	2234986.58	Метод спутниковых геодезических измерений (определений)	0.10	-
163	501703.94	2234958.43	Метод спутниковых геодезических измерений (определений)	0.10	-
164	501737.16	2234925.90	Метод спутниковых геодезических измерений (определений)	0.10	-
165	501766.63	2234906.61	Метод спутниковых геодезических измерений (определений)	0.10	-
166	501807.15	2234887.23	Метод спутниковых геодезических измерений (определений)	0.10	-
167	501840.25	2234870.06	Метод спутниковых геодезических измерений (определений)	0.10	-
168	501868.66	2234848.49	Метод спутниковых геодезических измерений (определений)	0.10	-
169	501891.66	2234828.69	Метод спутниковых геодезических измерений (определений)	0.10	-
170	501922.90	2234802.43	Метод спутниковых геодезических измерений (определений)	0.10	-
171	501941.44	2234787.50	Метод спутниковых геодезических измерений (определений)	0.10	-
172	501965.97	2234765.12	Метод спутниковых геодезических измерений (определений)	0.10	-
173	502001.04	2234736.81	Метод спутниковых геодезических измерений (определений)	0.10	-
174	502029.78	2234712.77	Метод спутниковых геодезических измерений (определений)	0.10	-
1	502063.92	2234684.72	Метод спутниковых геодезических измерений (определений)	0.10	-
Зона1(2)	-	-	-	-	-
175	501485.07	2234945.43	Метод спутниковых геодезических измерений (определений)	0.10	-
176	501486.07	2234949.30	Метод спутниковых геодезических измерений (определений)	0.10	-
177	501471.61	2234953.02	Метод спутниковых геодезических измерений (определений)	0.10	-
178	501463.84	2234958.85	Метод спутниковых геодезических измерений (определений)	0.10	-
179	501448.50	2234984.88	Метод спутниковых геодезических измерений (определений)	0.10	-
180	501451.21	2234997.45	Метод спутниковых геодезических измерений (определений)	0.10	-
181	501447.30	2234998.29	Метод спутниковых геодезических измерений (определений)	0.10	-
182	501445.58	2234990.32	Метод спутниковых геодезических измерений (определений)	0.10	-
183	501408.11	2235062.62	Метод спутниковых геодезических измерений (определений)	0.10	-
184	501386.68	2235098.37	Метод спутниковых геодезических измерений (определений)	0.10	-
185	501365.59	2235129.85	Метод спутниковых геодезических измерений (определений)	0.10	-
186	501340.78	2235161.08	Метод спутниковых геодезических измерений (определений)	0.10	-
187	501321.32	2235189.85	Метод спутниковых геодезических измерений (определений)	0.10	-
188	501293.21	2235224.35	Метод спутниковых геодезических измерений (определений)	0.10	-
189	501312.42	2235238.28	Метод спутниковых геодезических измерений (определений)	0.10	-
190	501329.62	2235257.93	Метод спутниковых геодезических измерений (определений)	0.10	-
191	501326.59	2235260.54	Метод спутниковых геодезических измерений (определений)	0.10	-
192	501309.71	2235241.26	Метод спутниковых геодезических измерений (определений)	0.10	-
193	501290.63	2235227.41	Метод спутниковых геодезических измерений (определений)	0.10	-
194	501264.69	2235258.25	Метод спутниковых геодезических измерений (определений)	0.10	-

Приложение № 17  
к распоряжению  
комитета имущественных  
отношений администрации  
Пермского муниципального района  
от 22.11.2022 № 4958

			(определений)		
195	501281.22	2235283.50	Метод спутниковых геодезических измерений (определений)	0.10	—
196	501302.60	2235301.47	Метод спутниковых геодезических измерений (определений)	0.10	—
197	501300.03	2235304.53	Метод спутниковых геодезических измерений (определений)	0.10	—
198	501278.20	2235286.18	Метод спутниковых геодезических измерений (определений)	0.10	—
199	501262.13	2235261.65	Метод спутниковых геодезических измерений (определений)	0.10	—
200	501248.54	2235280.80	Метод спутниковых геодезических измерений (определений)	0.10	—
201	501251.68	2235282.97	Метод спутниковых геодезических измерений (определений)	0.10	—
202	501249.40	2235286.26	Метод спутниковых геодезических измерений (определений)	0.10	—
203	501245.96	2235283.88	Метод спутниковых геодезических измерений (определений)	0.10	—
204	501225.62	2235303.72	Метод спутниковых геодезических измерений (определений)	0.10	—
205	501240.12	2235311.48	Метод спутниковых геодезических измерений (определений)	0.10	—
206	501238.23	2235315.02	Метод спутниковых геодезических измерений (определений)	0.10	—
207	501222.64	2235306.67	Метод спутниковых геодезических измерений (определений)	0.10	—
208	501183.98	2235345.94	Метод спутниковых геодезических измерений (определений)	0.10	—
209	501188.02	2235345.22	Метод спутниковых геодезических измерений (определений)	0.10	—
210	501188.73	2235349.15	Метод спутниковых геодезических измерений (определений)	0.10	—
211	501182.81	2235350.22	Метод спутниковых геодезических измерений (определений)	0.10	—
212	501219.53	2235379.73	Метод спутниковых геодезических измерений (определений)	0.10	—
213	501252.36	2235408.86	Метод спутниковых геодезических измерений (определений)	0.10	—
214	501253.07	2235404.20	Метод спутниковых геодезических измерений (определений)	0.10	—
215	501257.03	2235404.81	Метод спутниковых геодезических измерений (определений)	0.10	—
216	501255.64	2235413.84	Метод спутниковых геодезических измерений (определений)	0.10	—
217	501225.09	2235439.44	Метод спутниковых геодезических измерений (определений)	0.10	—
218	501200.14	2235462.32	Метод спутниковых геодезических измерений (определений)	0.10	—
219	501142.34	2235501.47	Метод спутниковых геодезических измерений (определений)	0.10	—
220	501140.11	2235498.15	Метод спутниковых геодезических измерений (определений)	0.10	—
221	501197.69	2235459.15	Метод спутниковых геодезических измерений (определений)	0.10	—
222	501222.46	2235436.43	Метод спутниковых геодезических измерений (определений)	0.10	—
223	501250.75	2235412.77	Метод спутниковых геодезических измерений (определений)	0.10	—
224	501216.95	2235382.79	Метод спутниковых геодезических измерений (определений)	0.10	—
225	501176.92	2235350.62	Метод спутниковых геодезических измерений (определений)	0.10	—
226	501142.85	2235326.36	Метод спутниковых геодезических измерений (определений)	0.10	—
227	501080.33	2235274.59	Метод спутниковых геодезических измерений (определений)	0.10	—
228	501080.10	2235281.79	Метод спутниковых геодезических измерений (определений)	0.10	—

Приложение № 18  
к распоряжению  
комитета имущественных  
отношений администрации  
Пермского муниципального района  
от 22.11.2022 № 4958

			(определений)		
229	501094.47	2235293.10	Метод спутниковых геодезических измерений (определений)	0.10	-
230	501141.36	2235332.57	Метод спутниковых геодезических измерений (определений)	0.10	-
231	501125.43	2235348.10	Метод спутниковых геодезических измерений (определений)	0.10	-
232	501134.65	2235391.00	Метод спутниковых геодезических измерений (определений)	0.10	-
233	501078.16	2235433.61	Метод спутниковых геодезических измерений (определений)	0.10	-
234	501060.86	2235445.78	Метод спутниковых геодезических измерений (определений)	0.10	-
235	501008.68	2235484.71	Метод спутниковых геодезических измерений (определений)	0.10	-
236	500939.94	2235522.48	Метод спутниковых геодезических измерений (определений)	0.10	-
237	500937.79	2235519.10	Метод спутниковых геодезических измерений (определений)	0.10	-
238	500965.29	2235503.75	Метод спутниковых геодезических измерений (определений)	0.10	-
239	500938.08	2235489.63	Метод спутниковых геодезических измерений (определений)	0.10	-
240	500939.91	2235486.08	Метод спутниковых геодезических измерений (определений)	0.10	-
241	500969.52	2235501.42	Метод спутниковых геодезических измерений (определений)	0.10	-
242	501006.51	2235481.33	Метод спутниковых геодезических измерений (определений)	0.10	-
243	501058.52	2235442.54	Метод спутниковых геодезических измерений (определений)	0.10	-
244	501075.81	2235430.38	Метод спутниковых геодезических измерений (определений)	0.10	-
245	501130.20	2235389.35	Метод спутниковых геодезических измерений (определений)	0.10	-
246	501122.09	2235351.62	Метод спутниковых геодезических измерений (определений)	0.10	-
247	501107.42	2235367.37	Метод спутниковых геодезических измерений (определений)	0.10	-
248	501055.62	2235415.62	Метод спутниковых геодезических измерений (определений)	0.10	-
249	501021.36	2235440.34	Метод спутниковых геодезических измерений (определений)	0.10	-
250	501005.47	2235448.95	Метод спутниковых геодезических измерений (определений)	0.10	-
251	500991.28	2235463.75	Метод спутниковых геодезических измерений (определений)	0.10	-
252	500964.87	2235423.13	Метод спутниковых геодезических измерений (определений)	0.10	-
253	500936.44	2235388.11	Метод спутниковых геодезических измерений (определений)	0.10	-
254	500899.65	2235416.53	Метод спутниковых геодезических измерений (определений)	0.10	-
255	500871.94	2235442.58	Метод спутниковых геодезических измерений (определений)	0.10	-
256	500862.19	2235460.21	Метод спутниковых геодезических измерений (определений)	0.10	-
257	500888.92	2235487.46	Метод спутниковых геодезических измерений (определений)	0.10	-
258	500899.83	2235520.09	Метод спутниковых геодезических измерений (определений)	0.10	-
259	500896.04	2235521.36	Метод спутниковых геодезических измерений (определений)	0.10	-
260	500885.42	2235489.60	Метод спутниковых геодезических измерений (определений)	0.10	-
261	500860.06	2235463.75	Метод спутниковых геодезических измерений (определений)	0.10	-
262	500843.65	2235489.74	Метод спутниковых геодезических измерений (определений)	0.10	-

Приложение № 19  
к распоряжению  
комитета имущественных  
отношений администрации  
Пермского муниципального района  
от 22.11.2022 № 4958

			(определений)		
263	500840.27	2235487.60	Метод спутниковых геодезических измерений (определений)	0.10	—
264	500858.00	2235459.53	Метод спутниковых геодезических измерений (определений)	0.10	—
265	500867.87	2235441.68	Метод спутниковых геодезических измерений (определений)	0.10	—
266	500841.51	2235414.97	Метод спутниковых геодезических измерений (определений)	0.10	—
267	500844.36	2235412.15	Метод спутниковых геодезических измерений (определений)	0.10	—
268	500870.40	2235438.55	Метод спутниковых геодезических измерений (определений)	0.10	—
269	500897.05	2235413.48	Метод спутниковых геодезических измерений (определений)	0.10	—
270	500933.64	2235385.21	Метод спутниковых геодезических измерений (определений)	0.10	—
271	500902.73	2235357.20	Метод спутниковых геодезических измерений (определений)	0.10	—
272	500905.41	2235354.25	Метод спутниковых геодезических измерений (определений)	0.10	—
273	500937.08	2235382.56	Метод спутниковых геодезических измерений (определений)	0.10	—
274	500968.11	2235420.77	Метод спутниковых геодезических измерений (определений)	0.10	—
275	500991.88	2235457.34	Метод спутниковых геодезических измерений (определений)	0.10	—
276	501001.59	2235447.22	Метод спутниковых геодезических измерений (определений)	0.10	—
277	500994.59	2235438.38	Метод спутниковых геодезических измерений (определений)	0.10	—
278	500997.74	2235435.90	Метод спутниковых геодезических измерений (определений)	0.10	—
279	501004.76	2235444.78	Метод спутниковых геодезических измерений (определений)	0.10	—
280	501019.23	2235436.95	Метод спутниковых геодезических измерений (определений)	0.10	—
281	501053.08	2235412.52	Метод спутниковых геодезических измерений (определений)	0.10	—
282	501104.59	2235364.54	Метод спутниковых геодезических измерений (определений)	0.10	—
283	501121.05	2235346.78	Метод спутниковых геодезических измерений (определений)	0.10	—
284	501135.43	2235332.76	Метод спутниковых геодезических измерений (определений)	0.10	—
285	501091.95	2235296.21	Метод спутниковых геодезических измерений (определений)	0.10	—
286	501076.04	2235283.68	Метод спутниковых геодезических измерений (определений)	0.10	—
287	501076.44	2235271.23	Метод спутниковых геодезических измерений (определений)	0.10	—
288	501072.40	2235267.13	Метод спутниковых геодезических измерений (определений)	0.10	—
289	501075.25	2235264.33	Метод спутниковых геодезических измерений (определений)	0.10	—
290	501081.03	2235269.97	Метод спутниковых геодезических измерений (определений)	0.10	—
291	501145.54	2235323.37	Метод спутниковых геодезических измерений (определений)	0.10	—
292	501177.90	2235346.40	Метод спутниковых геодезических измерений (определений)	0.10	—
293	501244.22	2235279.98	Метод спутниковых геодезических измерений (определений)	0.10	—
294	501260.61	2235256.88	Метод спутниковых геодезических измерений (определений)	0.10	—
295	501287.04	2235224.96	Метод спутниковых геодезических измерений (определений)	0.10	—
296	501283.06	2235222.37	Метод спутниковых геодезических измерений (определений)	0.10	—

Приложение № 20  
к распоряжению  
комитета имущественных  
отношений администрации  
Пермского муниципального района  
от 22.11.2022 № 4958

			(определений)		
297	501262.72	2235210.21	Метод спутниковых геодезических измерений (определений)	0.10	-
298	501250.30	2235227.28	Метод спутниковых геодезических измерений (определений)	0.10	-
299	501226.74	2235254.57	Метод спутниковых геодезических измерений (определений)	0.10	-
300	501223.71	2235251.95	Метод спутниковых геодезических измерений (определений)	0.10	-
301	501247.16	2235224.79	Метод спутниковых геодезических измерений (определений)	0.10	-
302	501260.59	2235206.34	Метод спутниковых геодезических измерений (определений)	0.10	-
303	501268.78	2235195.08	Метод спутниковых геодезических измерений (определений)	0.10	-
304	501285.83	2235168.33	Метод спутниковых геодезических измерений (определений)	0.10	-
305	501337.44	2235095.95	Метод спутниковых геодезических измерений (определений)	0.10	-
306	501368.19	2235056.64	Метод спутниковых геодезических измерений (определений)	0.10	-
307	501371.34	2235059.10	Метод спутниковых геодезических измерений (определений)	0.10	-
308	501340.64	2235098.35	Метод спутниковых геодезических измерений (определений)	0.10	-
309	501306.66	2235146.01	Метод спутниковых геодезических измерений (определений)	0.10	-
310	501289.14	2235170.57	Метод спутниковых геодезических измерений (определений)	0.10	-
311	501272.09	2235197.33	Метод спутниковых геодезических измерений (определений)	0.10	-
312	501265.08	2235206.96	Метод спутниковых геодезических измерений (определений)	0.10	-
313	501285.18	2235218.97	Метод спутниковых геодезических измерений (определений)	0.10	-
314	501289.61	2235221.86	Метод спутниковых геодезических измерений (определений)	0.10	-
315	501318.09	2235187.46	Метод спутниковых геодезических измерений (определений)	0.10	-
316	501337.55	2235158.71	Метод спутниковых геодезических измерений (определений)	0.10	-
317	501362.37	2235127.49	Метод спутниковых геодезических измерений (определений)	0.10	-
318	501383.30	2235096.23	Метод спутниковых геодезических измерений (определений)	0.10	-
319	501404.61	2235060.68	Метод спутниковых геодезических измерений (определений)	0.10	-
320	501444.64	2234983.57	Метод спутниковых геодезических измерений (определений)	0.10	-
321	501460.81	2234956.13	Метод спутниковых геодезических измерений (определений)	0.10	-
322	501469.84	2234949.34	Метод спутниковых геодезических измерений (определений)	0.10	-
175	501485.07	2234945.43	Метод спутниковых геодезических измерений (определений)	0.10	-
Зона1(3)	-	-	-	-	-
323	501375.66	2233289.78	Метод спутниковых геодезических измерений (определений)	0.10	-
324	501463.39	2233328.62	Метод спутниковых геодезических измерений (определений)	0.10	-
325	501505.27	2233339.76	Метод спутниковых геодезических измерений (определений)	0.10	-
326	501535.22	2233352.05	Метод спутниковых геодезических измерений (определений)	0.10	-
327	501563.03	2233360.31	Метод спутниковых геодезических измерений (определений)	0.10	-
328	501592.93	2233372.80	Метод спутниковых геодезических измерений (определений)	0.10	-

Приложение № 21  
к распоряжению  
комитета имущественных  
отношений администрации  
Пермского муниципального района  
от 22.11.2022 № 4958

329	501591.39	2233376.49	Метод спутниковых геодезических измерений (определений)	0.10	—
330	501561.69	2233364.08	Метод спутниковых геодезических измерений (определений)	0.10	—
331	501533.89	2233355.83	Метод спутниковых геодезических измерений (определений)	0.10	—
332	501503.99	2233343.56	Метод спутниковых геодезических измерений (определений)	0.10	—
333	501463.86	2233332.88	Метод спутниковых геодезических измерений (определений)	0.10	—
334	501440.56	2233386.17	Метод спутниковых геодезических измерений (определений)	0.10	—
335	501427.01	2233422.67	Метод спутниковых геодезических измерений (определений)	0.10	—
336	501499.89	2233451.77	Метод спутниковых геодезических измерений (определений)	0.10	—
337	501516.32	2233455.28	Метод спутниковых геодезических измерений (определений)	0.10	—
338	501551.12	2233474.29	Метод спутниковых геодезических измерений (определений)	0.10	—
339	501595.93	2233489.32	Метод спутниковых геодезических измерений (определений)	0.10	—
340	501634.77	2233506.34	Метод спутниковых геодезических измерений (определений)	0.10	—
341	501660.40	2233516.46	Метод спутниковых геодезических измерений (определений)	0.10	—
342	501690.38	2233530.40	Метод спутниковых геодезических измерений (определений)	0.10	—
343	501728.64	2233546.21	Метод спутниковых геодезических измерений (определений)	0.10	—
344	501768.45	2233449.06	Метод спутниковых геодезических измерений (определений)	0.10	—
345	501730.59	2233432.98	Метод спутниковых геодезических измерений (определений)	0.10	—
346	501699.21	2233422.74	Метод спутниковых геодезических измерений (определений)	0.10	—
347	501670.47	2233411.79	Метод спутниковых геодезических измерений (определений)	0.10	—
348	501671.90	2233408.05	Метод спутниковых геодезических измерений (определений)	0.10	—
349	501700.55	2233418.96	Метод спутниковых геодезических измерений (определений)	0.10	—
350	501732.01	2233429.24	Метод спутниковых геодезических измерений (определений)	0.10	—
351	501772.90	2233446.63	Метод спутниковых геодезических измерений (определений)	0.10	—
352	501790.21	2233454.24	Метод спутниковых геодезических измерений (определений)	0.10	—
353	501814.19	2233464.55	Метод спутниковых геодезических измерений (определений)	0.10	—
354	501839.37	2233475.22	Метод спутниковых геодезических измерений (определений)	0.10	—
355	501864.12	2233485.82	Метод спутниковых геодезических измерений (определений)	0.10	—
356	501889.15	2233496.88	Метод спутниковых геодезических измерений (определений)	0.10	—
357	501912.94	2233506.81	Метод спутниковых геодезических измерений (определений)	0.10	—
358	501946.48	2233521.63	Метод спутниковых геодезических измерений (определений)	0.10	—
359	501928.88	2233559.99	Метод спутниковых геодезических измерений (определений)	0.10	—
360	501925.24	2233558.32	Метод спутниковых геодезических измерений (определений)	0.10	—
361	501941.15	2233523.65	Метод спутниковых геодезических измерений (определений)	0.10	—
362	501911.36	2233510.48	Метод спутниковых геодезических измерений (определений)	0.10	—

Приложение № 22  
к распоряжению  
комитета имущественных  
отношений администрации  
Пермского муниципального района  
от 22.11.2022 № 4958

363	501887.57	2233500.56	Метод спутниковых геодезических измерений (определений)	0.10	—
364	501862.52	2233489.49	Метод спутниковых геодезических измерений (определений)	0.10	—
365	501837.81	2233478.90	Метод спутниковых геодезических измерений (определений)	0.10	—
366	501812.62	2233468.23	Метод спутниковых геодезических измерений (определений)	0.10	—
367	501788.62	2233457.91	Метод спутниковых геодезических измерений (определений)	0.10	—
368	501772.12	2233450.66	Метод спутниковых геодезических измерений (определений)	0.10	—
369	501760.15	2233479.91	Метод спутниковых геодезических измерений (определений)	0.10	—
370	501780.57	2233493.02	Метод спутниковых геодезических измерений (определений)	0.10	—
371	501778.41	2233496.39	Метод спутниковых геодезических измерений (определений)	0.10	—
372	501758.61	2233483.68	Метод спутниковых геодезических измерений (определений)	0.10	—
373	501732.04	2233548.44	Метод спутниковых геодезических измерений (определений)	0.10	—
374	501757.33	2233577.23	Метод спутниковых геодезических измерений (определений)	0.10	—
375	501856.88	2233618.23	Метод спутниковых геодезических измерений (определений)	0.10	—
376	501855.36	2233621.93	Метод спутниковых геодезических измерений (определений)	0.10	—
377	501754.94	2233580.57	Метод спутниковых геодезических измерений (определений)	0.10	—
378	501730.35	2233552.58	Метод спутниковых геодезических измерений (определений)	0.10	—
379	501721.89	2233573.28	Метод спутниковых геодезических измерений (определений)	0.10	—
380	501710.39	2233592.27	Метод спутниковых геодезических измерений (определений)	0.10	—
381	501706.97	2233590.20	Метод спутниковых геодезических измерений (определений)	0.10	—
382	501718.31	2233571.48	Метод спутниковых геодезических измерений (определений)	0.10	—
383	501727.12	2233549.92	Метод спутниковых геодезических измерений (определений)	0.10	—
384	501690.09	2233534.62	Метод спутниковых геодезических измерений (определений)	0.10	—
385	501676.51	2233549.25	Метод спутниковых геодезических измерений (определений)	0.10	—
386	501673.58	2233546.53	Метод спутниковых геодезических измерений (определений)	0.10	—
387	501686.24	2233532.89	Метод спутниковых геодезических измерений (определений)	0.10	—
388	501658.82	2233520.13	Метод спутниковых геодезических измерений (определений)	0.10	—
389	501636.15	2233511.22	Метод спутниковых геодезических измерений (определений)	0.10	—
390	501636.41	2233526.95	Метод спутниковых геодезических измерений (определений)	0.10	—
391	501632.41	2233527.02	Метод спутниковых геодезических измерений (определений)	0.10	—
392	501632.12	2233509.58	Метод спутниковых геодезических измерений (определений)	0.10	—
393	501596.91	2233494.12	Метод спутниковых геодезических измерений (определений)	0.10	—
394	501595.03	2233511.51	Метод спутниковых геодезических измерений (определений)	0.10	—
395	501591.05	2233511.08	Метод спутниковых геодезических измерений (определений)	0.10	—
396	501593.05	2233492.57	Метод спутниковых геодезических измерений (определений)	0.10	—



Приложение № 23  
к распоряжению  
комитета имущественных  
отношений администрации  
Пермского муниципального района  
от 22.11.2022 № 4958

397	501553.25	2233479.22	Метод спутниковых геодезических измерений (определений)	0.10	-
398	501557.44	2233494.47	Метод спутниковых геодезических измерений (определений)	0.10	-
399	501527.25	2233589.40	Метод спутниковых геодезических измерений (определений)	0.10	-
400	501522.95	2233588.85	Метод спутниковых геодезических измерений (определений)	0.10	-
401	501527.32	2233592.98	Метод спутниковых геодезических измерений (определений)	0.10	-
402	501637.72	2233636.87	Метод спутниковых геодезических измерений (определений)	0.10	-
403	501662.79	2233649.13	Метод спутниковых геодезических измерений (определений)	0.10	-
404	501682.60	2233657.22	Метод спутниковых геодезических измерений (определений)	0.10	-
405	501702.78	2233667.17	Метод спутниковых геодезических измерений (определений)	0.10	-
406	501743.05	2233685.06	Метод спутниковых геодезических измерений (определений)	0.10	-
407	501784.44	2233700.24	Метод спутниковых геодезических измерений (определений)	0.10	-
408	501783.06	2233704.00	Метод спутниковых геодезических измерений (определений)	0.10	-
409	501741.55	2233688.77	Метод спутниковых геодезических измерений (определений)	0.10	-
410	501701.09	2233670.80	Метод спутниковых геодезических измерений (определений)	0.10	-
411	501681.08	2233661.07	Метод спутниковых геодезических измерений (определений)	0.10	-
412	501663.96	2233704.51	Метод спутниковых геодезических измерений (определений)	0.10	-
413	501676.80	2233710.75	Метод спутниковых геодезических измерений (определений)	0.10	-
414	501675.05	2233714.36	Метод спутниковых геодезических измерений (определений)	0.10	-
415	501662.50	2233708.25	Метод спутниковых геодезических измерений (определений)	0.10	-
416	501637.22	2233776.39	Метод спутниковых геодезических измерений (определений)	0.10	-
417	501691.01	2233796.59	Метод спутниковых геодезических измерений (определений)	0.10	-
418	501719.90	2233807.43	Метод спутниковых геодезических измерений (определений)	0.10	-
419	501748.46	2233818.15	Метод спутниковых геодезических измерений (определений)	0.10	-
420	501782.11	2233833.03	Метод спутниковых геодезических измерений (определений)	0.10	-
421	501780.51	2233836.63	Метод спутниковых геодезических измерений (определений)	0.10	-
422	501746.95	2233821.86	Метод спутниковых геодезических измерений (определений)	0.10	-
423	501720.40	2233811.88	Метод спутниковых геодезических измерений (определений)	0.10	-
424	501711.16	2233837.91	Метод спутниковых геодезических измерений (определений)	0.10	-
425	501707.39	2233836.57	Метод спутниковых геодезических измерений (определений)	0.10	-
426	501716.65	2233810.48	Метод спутниковых геодезических измерений (определений)	0.10	-
427	501691.55	2233801.06	Метод спутниковых геодезических измерений (определений)	0.10	-
428	501682.70	2233827.79	Метод спутниковых геодезических измерений (определений)	0.10	-
429	501678.90	2233826.53	Метод спутниковых геодезических измерений (определений)	0.10	-
430	501687.80	2233799.65	Метод спутниковых геодезических измерений (определений)	0.10	-

Приложение № 24  
к распоряжению  
комитета имущественных  
отношений администрации  
Пермского муниципального района  
от 22.11.2022 № 4958

431	501635.85	2233780.15	Метод спутниковых геодезических измерений (определений)	0.10	-
432	501622.59	2233816.90	Метод спутниковых геодезических измерений (определений)	0.10	-
433	501609.16	2233842.78	Метод спутниковых геодезических измерений (определений)	0.10	-
434	501605.61	2233840.94	Метод спутниковых геодезических измерений (определений)	0.10	-
435	501612.09	2233828.42	Метод спутниковых геодезических измерений (определений)	0.10	-
436	501551.30	2233833.75	Метод спутниковых геодезических измерений (определений)	0.10	-
437	501550.95	2233829.77	Метод спутниковых геодезических измерений (определений)	0.10	-
438	501609.84	2233824.61	Метод спутниковых геодезических измерений (определений)	0.10	-
439	501619.11	2233814.76	Метод спутниковых геодезических измерений (определений)	0.10	-
440	501632.16	2233778.61	Метод спутниковых геодезических измерений (определений)	0.10	-
441	501624.55	2233775.10	Метод спутниковых геодезических измерений (определений)	0.10	-
442	501588.76	2233762.00	Метод спутниковых геодезических измерений (определений)	0.10	-
443	501551.49	2233746.40	Метод спутниковых геодезических измерений (определений)	0.10	-
444	501559.23	2233763.22	Метод спутниковых геодезических измерений (определений)	0.10	-
445	501555.59	2233764.88	Метод спутниковых геодезических измерений (определений)	0.10	-
446	501546.05	2233744.13	Метод спутниковых геодезических измерений (определений)	0.10	-
447	501505.00	2233727.13	Метод спутниковых геодезических измерений (определений)	0.10	-
448	501492.04	2233721.94	Метод спутниковых геодезических измерений (определений)	0.10	-
449	501492.63	2233734.62	Метод спутниковых геодезических измерений (определений)	0.10	-
450	501488.63	2233734.80	Метод спутниковых геодезических измерений (определений)	0.10	-
451	501488.08	2233722.80	Метод спутниковых геодезических измерений (определений)	0.10	-
452	501475.78	2233732.04	Метод спутниковых геодезических измерений (определений)	0.10	-
453	501473.38	2233728.84	Метод спутниковых геодезических измерений (определений)	0.10	-
454	501489.60	2233716.66	Метод спутниковых геодезических измерений (определений)	0.10	-
455	501506.48	2233723.43	Метод спутниковых геодезических измерений (определений)	0.10	-
456	501548.30	2233740.73	Метод спутниковых геодезических измерений (определений)	0.10	-
457	501590.22	2233758.28	Метод спутниковых геодезических измерений (определений)	0.10	-
458	501626.08	2233771.40	Метод спутниковых геодезических измерений (определений)	0.10	-
459	501633.53	2233774.84	Метод спутниковых геодезических измерений (определений)	0.10	-
460	501659.55	2233704.78	Метод спутниковых геодезических измерений (определений)	0.10	-
461	501677.43	2233659.43	Метод спутниковых геодезических измерений (определений)	0.10	-
462	501661.15	2233652.79	Метод спутниковых геодезических измерений (определений)	0.10	-
463	501638.34	2233641.63	Метод спутниковых геодезических измерений (определений)	0.10	-
464	501634.85	2233660.09	Метод спутниковых геодезических измерений (определений)	0.10	-

Приложение № 25  
к распоряжению  
комитета имущественных  
отношений администрации  
Пермского муниципального района  
от 22.11.2022 № 4958

465	501630.92	2233659.35	Метод спутниковых геодезических измерений (определений)	0.10	-
466	501634.59	2233639.91	Метод спутниковых геодезических измерений (определений)	0.10	-
467	501525.15	2233596.44	Метод спутниковых геодезических измерений (определений)	0.10	-
468	501516.45	2233588.22	Метод спутниковых геодезических измерений (определений)	0.10	-
469	501511.06	2233589.10	Метод спутниковых геодезических измерений (определений)	0.10	-
470	501497.80	2233603.40	Метод спутниковых геодезических измерений (определений)	0.10	-
471	501494.87	2233600.68	Метод спутниковых геодезических измерений (определений)	0.10	-
472	501506.56	2233588.07	Метод спутниковых геодезических измерений (определений)	0.10	-
473	501431.72	2233560.57	Метод спутниковых геодезических измерений (определений)	0.10	-
474	501435.62	2233581.27	Метод спутниковых геодезических измерений (определений)	0.10	-
475	501431.69	2233582.00	Метод спутниковых геодезических измерений (определений)	0.10	-
476	501427.34	2233558.92	Метод спутниковых геодезических измерений (определений)	0.10	-
477	501376.83	2233538.07	Метод спутниковых геодезических измерений (определений)	0.10	-
478	501351.28	2233607.93	Метод спутниковых геодезических измерений (определений)	0.10	-
479	501347.50	2233606.61	Метод спутниковых геодезических измерений (определений)	0.10	-
480	501362.24	2233564.37	Метод спутниковых геодезических измерений (определений)	0.10	-
481	501350.23	2233560.23	Метод спутниковых геодезических измерений (определений)	0.10	-
482	501351.53	2233556.45	Метод спутниковых геодезических измерений (определений)	0.10	-
483	501363.63	2233560.62	Метод спутниковых геодезических измерений (определений)	0.10	-
484	501373.09	2233536.65	Метод спутниковых геодезических измерений (определений)	0.10	-
485	501336.90	2233523.86	Метод спутниковых геодезических измерений (определений)	0.10	-
486	501294.39	2233507.20	Метод спутниковых геодезических измерений (определений)	0.10	-
487	501288.66	2233520.61	Метод спутниковых геодезических измерений (определений)	0.10	-
488	501294.99	2233519.04	Метод спутниковых геодезических измерений (определений)	0.10	-
489	501290.66	2233505.76	Метод спутниковых геодезических измерений (определений)	0.10	-
490	501265.41	2233496.17	Метод спутниковых геодезических измерений (определений)	0.10	-
491	501259.90	2233508.70	Метод спутниковых геодезических измерений (определений)	0.10	-
492	501256.24	2233507.09	Метод спутниковых геодезических измерений (определений)	0.10	-
493	501263.29	2233491.08	Метод спутниковых геодезических измерений (определений)	0.10	-
494	501338.30	2233520.11	Метод спутниковых геодезических измерений (определений)	0.10	-
495	501374.41	2233532.87	Метод спутниковых геодезических измерений (определений)	0.10	-
496	501382.95	2233505.05	Метод спутниковых геодезических измерений (определений)	0.10	-
497	501382.21	2233483.88	Метод спутниковых геодезических измерений (определений)	0.10	-
498	501395.80	2233449.59	Метод спутниковых геодезических измерений (определений)	0.10	-

Приложение № 26  
к распоряжению  
комитета имущественных  
отношений администрации  
Пермского муниципального района  
от 22.11.2022 № 4958

499	501399.52	2233451.06	Метод спутниковых геодезических измерений (определений)	0.10	-
500	501386.24	2233484.58	Метод спутниковых геодезических измерений (определений)	0.10	-
501	501386.97	2233505.58	Метод спутниковых геодезических измерений (определений)	0.10	-
502	501378.16	2233534.30	Метод спутниковых геодезических измерений (определений)	0.10	-
503	501429.83	2233555.62	Метод спутниковых геодезических измерений (определений)	0.10	-
504	501510.26	2233585.18	Метод спутниковых геодезических измерений (определений)	0.10	-
505	501517.09	2233584.07	Метод спутниковых геодезических измерений (определений)	0.10	-
506	501524.43	2233585.00	Метод спутниковых геодезических измерений (определений)	0.10	-
507	501553.25	2233494.32	Метод спутниковых геодезических измерений (определений)	0.10	-
508	501548.62	2233477.48	Метод спутниковых геодезических измерений (определений)	0.10	-
509	501514.91	2233459.07	Метод спутниковых геодезических измерений (определений)	0.10	-
510	501501.71	2233456.25	Метод спутниковых геодезических измерений (определений)	0.10	-
511	501504.01	2233471.69	Метод спутниковых геодезических измерений (определений)	0.10	-
512	501500.05	2233472.28	Метод спутниковых геодезических измерений (определений)	0.10	-
513	501497.49	2233455.12	Метод спутниковых геодезических измерений (определений)	0.10	-
514	501458.83	2233439.48	Метод спутниковых геодезических измерений (определений)	0.10	-
515	501461.09	2233460.95	Метод спутниковых геодезических измерений (определений)	0.10	-
516	501457.12	2233461.37	Метод спутниковых геодезических измерений (определений)	0.10	-
517	501454.63	2233437.80	Метод спутниковых геодезических измерений (определений)	0.10	-
518	501423.70	2233425.67	Метод спутниковых геодезических измерений (определений)	0.10	-
519	501340.85	2233390.17	Метод спутниковых геодезических измерений (определений)	0.10	-
520	501346.53	2233420.86	Метод спутниковых геодезических измерений (определений)	0.10	-
521	501342.60	2233421.59	Метод спутниковых геодезических измерений (определений)	0.10	-
522	501336.44	2233388.29	Метод спутниковых геодезических измерений (определений)	0.10	-
523	501283.60	2233367.83	Метод спутниковых геодезических измерений (определений)	0.10	-
524	501276.55	2233386.44	Метод спутниковых геодезических измерений (определений)	0.10	-
525	501272.81	2233385.02	Метод спутниковых геодезических измерений (определений)	0.10	-
526	501281.29	2233362.63	Метод спутниковых геодезических измерений (определений)	0.10	-
527	501338.96	2233384.98	Метод спутниковых геодезических измерений (определений)	0.10	-
528	501423.31	2233421.15	Метод спутниковых геодезических измерений (определений)	0.10	-
529	501436.11	2233386.67	Метод спутниковых геодезических измерений (определений)	0.10	-
530	501421.22	2233381.75	Метод спутниковых геодезических измерений (определений)	0.10	-
531	501422.47	2233377.95	Метод спутниковых геодезических измерений (определений)	0.10	-
532	501437.61	2233382.95	Метод спутниковых геодезических измерений (определений)	0.10	-

Приложение № 27  
к распоряжению  
комитета имущественных  
отношений администрации  
Пермского муниципального района  
от 22.11.2022 № 4958

533	501460.10	2233331.49	Метод спутниковых геодезических измерений (определений)	0.10	—
534	501374.13	2233293.47	Метод спутниковых геодезических измерений (определений)	0.10	—
323	501375.66	2233289.78	Метод спутниковых геодезических измерений (определений)	0.10	—
3. Сведения о характерных точках части (частей) границы объекта					
Обозначение характерных точек части границы	Координаты, м		Метод определения координат характерной точки	Средняя квадратическая погрешность положения характерной точки (M), м	Описание обозначени я точки на местности (при наличии)
	X	Y			
1	2	3	4	5	6
—	—	—	—	—	—

